

# CONJONCTURE LAIT DE VACHE



2021 – n°25  
France

## Tableau de bord hebdomadaire

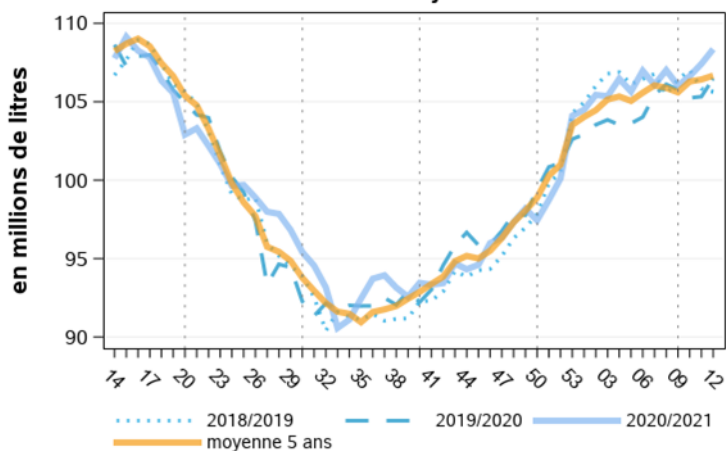
### Collecte brute

Collecte de la semaine n°24 / 2020/2021  
Du 14 au 20 juin 2021

Régions	N-1 (%)	S-1 (%)
Auvergne-Rhône-Alpes	-4,6	-3,4
Bourgogne-Franche-Comté	-10,2	-4,1
Bretagne	1,7	-2,5
Centre-Val de Loire	-6,1	-1,9
Grand Est	-3,9	-3,2
Hauts-de-France IDF	0,7	-1,2
Normandie	5,5	-1,4
Nouvelle-Aquitaine	-4,3	-3,1
Occitanie PACA	-5,8	-4,8
Pays-de-la-Loire	-1,7	-2,3
<b>FRANCE</b>	<b>-0,9</b>	<b>-2,5</b>

Collecte hebdomadaire des dernières campagnes

Collecte de la semaine n°24 / 2020/2021  
Du 14 au 20 juin 2021



Source : FranceAgriMer/sondage hebdomadaire

### Collecte mensuelle, taux de matière grasse et protéique

➤ Fin avril 2021

	Collecte (1000 l)			Taux matière(g/l)					
			N/N-1	grasse		protéique			
	2020	2021		2020	2021	écart N/N-1	2020	2021	écart N/N-1
janvier	2 129 787	2 056 496	-3,4%	42,80	43,38	0,58	33,99	34,16	0,17
février	2 011 596	1 892 999	-5,9%	42,36	42,74	0,38	33,73	33,68	-0,05
mars	2 166 889	2 143 166	-1,1%	42,42	42,44	0,02	33,95	33,73	-0,22
avril	2 119 368	2 133 775	0,7%	41,31	41,73	0,42	33,79	33,98	0,19
mai	2 111 098	.	.	40,67	.	.	33,37	.	.
juin	1 959 177	.	.	40,62	.	.	33,09	.	.
juillet	1 951 298	.	.	40,33	.	.	32,88	.	.
août	1 860 378	.	.	40,45	.	.	32,66	.	.
septembre	1 827 435	.	.	41,54	.	.	33,62	.	.
octobre	1 905 062	.	.	43,21	.	.	34,55	.	.
novembre	1 888 409	.	.	43,24	.	.	34,51	.	.
décembre	2 007 242	.	.	43,36	.	.	34,38	.	.
<b>Cumul fin M-1</b>	<b>8 427 640</b>	<b>8 226 436</b>	<b>-2,4%</b>	<b>42,22</b>	<b>42,57</b>	<b>0,35</b>	<b>33,87</b>	<b>33,89</b>	<b>0,02</b>
<b>Cumul fin déc.</b>	<b>23 937 739</b>	<b>8 226 436</b>	<b>-65,6%</b>	<b>41,86</b>	<b>42,57</b>	<b>0,71</b>	<b>33,71</b>	<b>33,89</b>	<b>0,18</b>

## Collecte mensuelle biologique, taux de matière grasse et protéique

### ➤ Fin avril 2021

	Collecte bio (1000 l)			Taux matière(g/l)					
			% N/N-1	grasse		écart N/N-1	protéique		écart N/N-1
	2020	2021		2020	2021		2020	2021	
janvier	89 636	95 617	6,7%	41,96	42,67	0,71	32,29	32,54	0,25
février	86 493	88 894	2,8%	41,27	41,67	0,40	31,85	31,86	0,01
mars	97 274	107 793	10,8%	41,40	41,44	0,04	32,40	32,39	-0,01
avril	103 244	114 763	11,2%	40,59	40,99	0,40	33,21	33,29	0,08
mai	104 502	.	.	40,47	.	.	32,91	.	.
juin	94 772	.	.	40,36	.	.	32,39	.	.
juillet	91 536	.	.	39,92	.	.	32,00	.	.
août	83 786	.	.	39,81	.	.	31,57	.	.
septembre	83 131	.	.	41,09	.	.	32,77	.	.
octobre	88 857	.	.	42,70	.	.	33,66	.	.
novembre	91 612	.	.	42,51	.	.	33,47	.	.
décembre	95 931	.	.	42,73	.	.	33,10	.	.
<b>Cumul fin M-1</b>	<b>376 647</b>	<b>407 067</b>	<b>8,1%</b>	<b>41,31</b>	<b>41,69</b>	<b>0,39</b>	<b>32,44</b>	<b>32,52</b>	<b>0,08</b>
<b>Cumul fin déc.</b>	<b>1 110 774</b>	<b>407 067</b>	<b>-63,4%</b>	<b>41,23</b>	<b>41,69</b>	<b>0,46</b>	<b>32,64</b>	<b>32,52</b>	<b>-0,12</b>

Source : FranceAgriMer/SSP/enquête mensuelle laitière

## Répartition de la collecte et prix réel (base 100 en janvier 2017)

### ➤ Fin avril 2021

	%conventionnelle*		%AOP/IGP		%bio		Indice prix conventionnel*			Indice prix AOP/IGP		
	2020	2021	2020	2021	2020	2021	2020	2021	% N/N-1	2020	2021	% N/N-1
janvier	79,20	78,50	16,60	16,90	4,20	4,60	106,6	104,6	-1,9%	111,6	114,2	2,3%
février	78,80	77,60	16,90	17,70	4,30	4,70	105,4	103,4	-1,9%	110,7	112,5	1,6%
mars	78,50	78,00	0,17	0,17	4,50	0,05	103,7	101,9	-1,7%	109,0	110,9	1,7%
avril	78,10	77,50	0,17	17,10	4,90	5,40	101,5	.	.	106,2	.	.
mai	77,50	.	17,50	.	0,05	.	99,1	.	.	108,6	.	.
juin	78,50	.	16,70	.	4,80	.	99,2	.	.	109,2	.	.
juillet	78,90	.	16,40	.	4,70	.	99,9	.	.	110,0	.	.
août	79,50	.	0,16	.	4,50	.	101,9	.	.	109,2	.	.
septembre	79,60	.	15,90	.	4,50	.	105,0	.	.	113,2	.	.
octobre	79,60	.	15,70	.	4,70	.	107,4	.	.	117,3	.	.
novembre	79,30	.	15,80	.	4,90	.	105,5	.	.	114,3	.	.
décembre	79,10	.	16,10	.	4,80	.	105,9	.	.	114,3	.	.
<b>Cumul fir</b>	<b>78,65</b>	<b>77,90</b>	<b>8,46</b>	<b>12,97</b>	<b>4,48</b>	<b>3,69</b>	<b>104,3</b>	<b>103,3</b>	<b>-1,0%</b>	<b>109,4</b>	<b>112,5</b>	<b>2,9%</b>
<b>Cumul fir</b>	<b>78,88</b>	<b>77,90</b>	<b>12,34</b>	<b>12,97</b>	<b>4,24</b>	<b>3,69</b>	<b>103,4</b>	<b>103,3</b>	<b>-0,1%</b>	<b>111,1</b>	<b>112,5</b>	<b>1,3%</b>

Source : FranceAgriMer/SSP/enquête mensuelle laitière

\*Estimation avec hypothèse de non recoupement entre collecte AOP /IGP et la collecte biologique

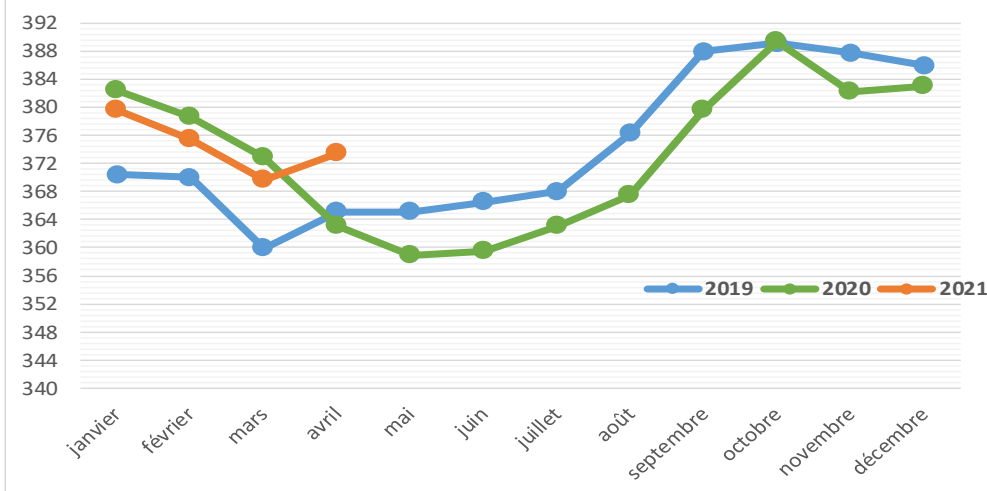
## Prix du lait

### ➤ Prix standard 38/32 payé aux producteurs tous laits et lait conventionnel (euros/1000 litres) fin avril 2021

	Prix (€/1000l)						Prix Conventionnel (€/1000l)					
	prix standard 38/32		N/N-1	prix réel		N/N-1	prix standard		N/N-1	prix réel		N/N-1
	2020	2021		2020	2021		2020	2021		2020	2021	
janvier	353,58	348,40	-1,5%	382,37	379,63	-0,7%	335,80	327,30	-2,5%	365,40	358,40	-1,9%
février	352,35	349,36	-0,8%	378,53	375,49	-0,8%	334,20	328,20	-1,8%	361,40	354,50	-1,9%
mars	344,38	344,54	0,0%	372,84	369,63	-0,9%	326,70	324,10	-0,8%	355,50	349,30	-1,7%
avril	338,72	347,76	2,7%	362,98	373,34	2,9%	323,60	330,30	2,1%	348,10	356,40	2,4%
mai	337,79	.	.	358,80	.	.	320,10	.	.	339,80	.	.
juin	340,38	.	.	359,40	.	.	321,70	.	.	340,20	.	.
juillet	346,28	.	.	363,14	.	.	325,80	.	.	342,40	.	.
août	352,36	.	.	367,53	.	.	334,40	.	.	349,30	.	.
septembre	354,63	.	.	379,55	.	.	335,30	.	.	360,00	.	.
octobre	354,24	.	.	389,27	.	.	333,60	.	.	368,30	.	.
novembre	348,33	.	.	382,28	.	.	327,20	.	.	361,80	.	.
décembre	350,00	.	.	383,07	.	.	329,30	.	.	362,90	.	.
<b>Cumul fin M-1</b>	<b>347,18</b>	<b>347,45</b>	<b>0,1%</b>	<b>374,13</b>	<b>374,44</b>	<b>0,1%</b>	<b>330,08</b>	<b>327,48</b>	<b>-0,8%</b>	<b>357,60</b>	<b>354,65</b>	<b>-0,8%</b>
<b>Cumul fin déc.</b>	<b>347,58</b>	<b>347,45</b>	<b>0,0%</b>	<b>373,17</b>	<b>374,44</b>	<b>0,3%</b>	<b>330,08</b>	<b>327,48</b>	<b>-0,8%</b>	<b>357,60</b>	<b>354,65</b>	<b>-0,8%</b>

Source : FranceAgriMer/SSP/enquête mensuelle laitière

## Prix réel (euros/1000 litres)



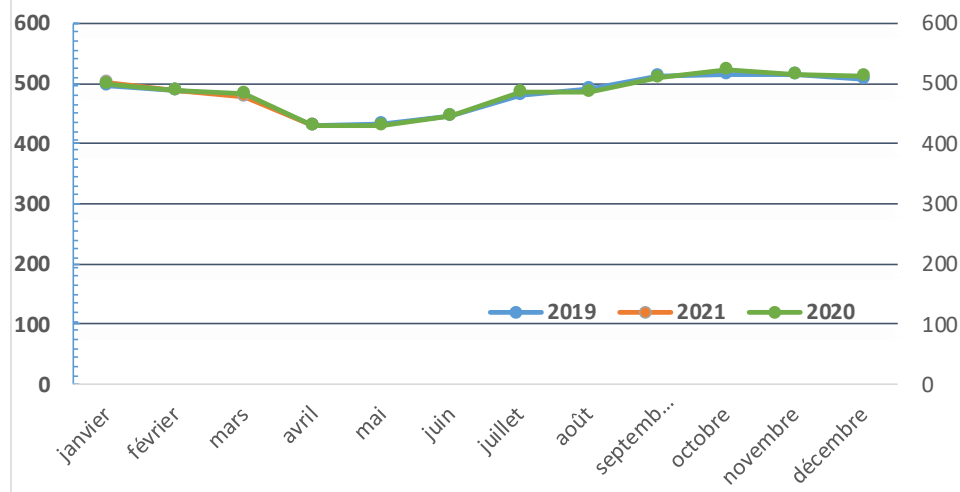
## Prix du lait standard et prix réel biologique

➤ payé aux producteurs (euros/1000 litres)\*  
avril 2021

	Prix bio(1000l)					
	prix standard 38/32			prix réel		
	2020	2021	N/N-1	2020	2021	N/N-1
janvier	479,14	477,81	-0,3%	498,53	502,47	0,8%
février	474,88	473,35	-0,3%	488,65	489,16	0,1%
mars	463,87	458,05	-1,3%	481,58	476,67	-1,0%
avril	408,01	405,04	-0,7%	428,63	428,79	0,0%
mai	410,54	.	.	431,04	.	.
juin	429,77	.	.	445,39	.	.
juillet	475,06	.	.	484,76	.	.
août	479,32	.	.	485,97	.	.
septembre	491,88	.	.	510,49	.	.
octobre	491,04	.	.	523,58	.	.
novembre	486,27	.	.	515,58	.	.
décembre	483,52	.	.	511,27	.	.
<b>Cumul fin M-1</b>	<b>454,72</b>	<b>451,09</b>	<b>-0,8%</b>	<b>472,72</b>	<b>471,96</b>	<b>-0,2%</b>
<b>Cumul fin déc.</b>	<b>462,74</b>	<b>451,09</b>	<b>-2,5%</b>	<b>482,22</b>	<b>471,96</b>	<b>-2,1%</b>

Source : FranceAgriMer/SSP/enquête mensuelle laitière

## Prix réel bio (euros/1000 litres)



➤ Collecte et prix standard 38 / 32 et prix réel (en 1000 litres) avril 2021

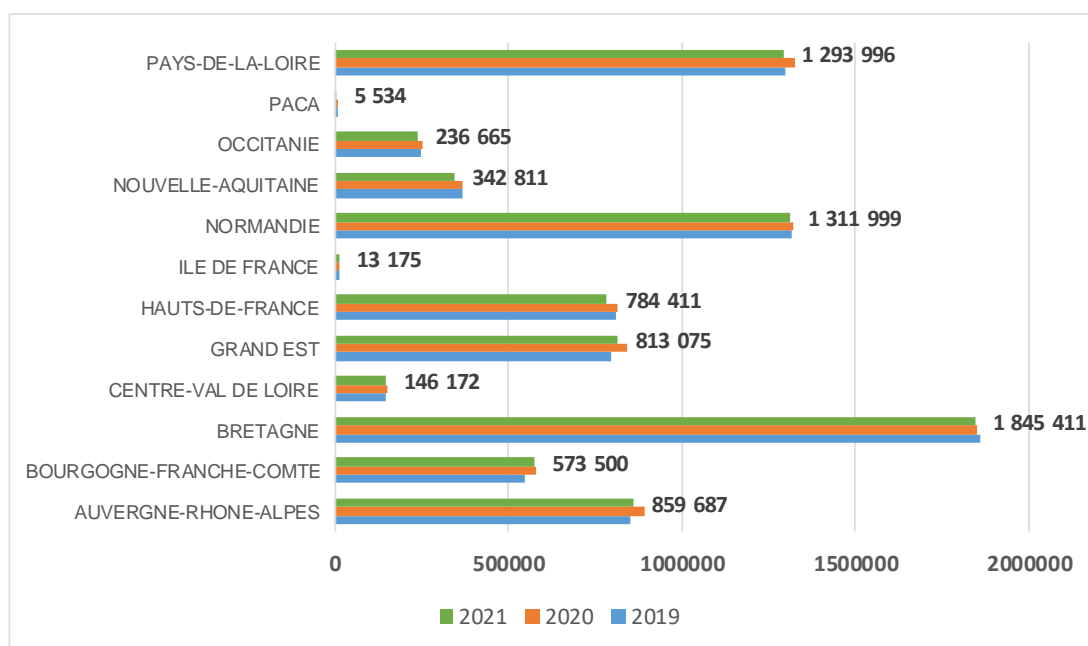
	Collecte (1000 L)					Prix Standard 38/32 (Euros/1000L)					Prix réel (Euros/1000L)				
	avr.		Cumul fin avr.		N/N-1	avr.		Cumul fin avr.		N/N-1	avr.		Cumul fin avr.		N/N-1
	2020	2021	2020	2021		2020	2021	2020	2021		2020	2021	2020	2021	
AUVERGNE-RHONE-ALPES	225 434	224 121	894 090	859 687	-3,8%	365,33	372,99	375,79	379,37	1,0%	386,17	394,98	400,37	404,23	1,0%
BOURGOGNE-FRANCHE-COM	146 331	148 307	581 703	573 500	-1,4%	429,99	453,36	437,46	452,69	3,5%	458,46	467,73	467,78	474,82	1,5%
BRETAGNE	469 612	482 777	1 853 556	1 845 411	-0,4%	325,37	332,51	333,65	330,57	-0,9%	346,30	354,34	355,93	352,66	-0,9%
CENTRE-VAL DE LOIRE	37 926	37 701	152 905	146 172	-4,4%	338,63	339,96	343,07	342,55	-0,2%	359,75	364,94	371,29	369,80	-0,4%
GRAND EST	209 834	208 212	841 894	813 075	-3,4%	328,64	339,44	339,69	340,19	0,1%	349,45	362,69	362,32	364,43	0,6%
HAUTS-DE-FRANCE	204 174	199 774	815 206	784 411	-3,8%	325,37	331,34	329,06	325,46	-1,1%	343,79	351,81	348,88	346,73	-0,6%
ILE DE FRANCE	3 382	3 157	13 830	13 175	-4,7%	363,88	373,38	361,94	364,48	0,7%	366,45	387,19	368,96	379,95	3,0%
NORMANDIE	336 356	341 753	1 322 569	1 311 999	-0,8%	327,26	336,78	335,28	334,88	-0,1%	360,10	375,33	371,77	373,90	0,6%
NOUVELLE-AQUITAINE	91 931	88 728	366 967	342 811	-6,6%	320,75	331,67	332,58	333,70	0,3%	340,13	356,65	357,20	360,09	0,8%
OCCITANIE	63 222	61 197	250 190	236 665	-5,4%	339,90	339,66	347,02	343,04	-1,1%	355,13	358,89	365,85	363,05	-0,8%
PACA	1 517	1 443	5 954	5 534	-7,1%	338,18	337,33	352,24	349,88	-0,7%	355,85	354,28	372,40	370,86	-0,4%
PAYS-DE-LA-LOIRE	329 649	336 606	1 328 775	1 293 996	-2,6%	329,96	339,04	339,88	339,66	-0,1%	360,16	370,09	373,12	371,84	-0,3%
<b>FRANCE</b>	<b>2 119 368</b>	<b>2 133 776</b>	<b>8 427 639</b>	<b>8 226 436</b>	<b>-2,4%</b>	<b>344,44</b>	<b>352,29</b>	<b>352,30</b>	<b>353,04</b>	<b>0,2%</b>	<b>365,15</b>	<b>374,91</b>	<b>376,32</b>	<b>377,70</b>	<b>0,4%</b>

➤ Taux de matière grasse et taux de matière protéique (gramme/litre) avril 2021

	Taux de matière grasse g/L					Taux de matière protéique G/L				
	avr.		Cumul fin avr.		N/N-1	avr.		Cumul fin avr.		N/N-1
	2020	2021	2020	2021		2020	2021	2020	2021	
AUVERGNE-RHONE-ALPES	40,30	40,97	41,24	41,81	0,57	34,02	34,06	34,11	34,12	0,01
BOURGOGNE-FRANCHE-COM	39,13	39,93	40,00	40,75	0,75	34,30	34,44	34,18	34,31	0,13
BRETAGNE	41,74	41,89	42,82	43,01	0,19	33,40	33,74	33,44	33,50	0,05
CENTRE-VAL DE LOIRE	41,80	42,06	42,57	42,81	0,24	33,91	34,00	34,12	34,05	-0,07
GRAND EST	41,09	41,94	41,61	42,26	0,65	33,62	33,60	33,67	33,63	-0,04
HAUTS-DE-FRANCE	40,74	41,42	41,22	41,80	0,58	33,49	33,66	33,49	33,63	0,14
ILE DE FRANCE	40,58	41,26	40,64	41,51	0,87	33,10	33,07	33,12	33,20	0,08
NORMANDIE	41,68	42,14	42,73	42,98	0,26	34,10	34,37	34,17	34,23	0,06
NOUVELLE-AQUITAINE	41,26	41,77	42,07	42,57	0,50	33,45	33,48	33,61	33,58	-0,02
OCCITANIE	40,70	41,23	41,37	41,91	0,54	33,36	33,41	33,44	33,36	-0,08
PACA	40,89	41,29	41,38	41,94	0,56	33,62	33,32	33,72	33,72	0,00
PAYS-DE-LA-LOIRE	42,55	42,47	43,70	43,66	-0,05	34,12	34,36	34,34	34,25	-0,09
<b>FRANCE</b>	<b>41,04</b>	<b>41,53</b>	<b>41,78</b>	<b>42,25</b>	<b>0,47</b>	<b>33,71</b>	<b>33,79</b>	<b>33,78</b>	<b>33,80</b>	<b>0,01</b>

Source : FranceAgriMer/SSP/enquête mensuelle laitière

Collecte par région cumul fin avril (1000 litres)



➤ Collecte et prix standard 38 / 32 et prix réel biologique (en 1000 litres)

Fin avril 2021

	Collecte bio(1000 L)					Prix Standard 38/32 (Euros/1000L)					Prix réel (Euros/1000L)				
	avr.		Cumul fin avr.		N/N-1	avr.		Cumul fin avr.		N/N-1	avr.		Cumul fin avr.		N/N-1
	2020	2021	2020	2021		2020	2021	2020	2021		2020	2021	2020	2021	
AUVERGNE-RHONE-ALPES	15 122	15 874	58 036	60 059	3,5%	410,63	409,52	455,48	453,19	-0,5%	420,76	424,24	464,78	468,60	0,8%
BOURGOGNE-FRANCHE-COMTE	8 434	8 714	32 003	32 522	1,6%	484,93	487,96	515,85	520,38	0,9%	501,80	515,07	539,10	545,16	1,1%
BRETAGNE	21 811	25 301	76 557	85 932	12,2%	396,11	389,30	449,61	445,12	-1,0%	422,73	419,54	470,96	469,27	-0,4%
CENTRE-VAL DE LOIRE	591	718	2 125	2 524	18,8%	375,17	388,27	440,44	438,72	-0,4%	394,65	409,50	462,48	458,53	-0,9%
GRAND EST	11 086	11 833	41 608	44 123	6,0%	413,18	412,70	458,71	455,26	-0,8%	426,05	427,20	470,22	470,65	0,1%
HAUTS-DE-FRANCE	4 902	5 027	16 937	16 780	-0,9%	420,49	420,72	453,72	461,00	1,6%	433,93	429,94	471,16	468,79	-0,5%
ILE DE FRANCE	0	0	0	0	.	.	.	.	.	.	.	.	.	.	.
NORMANDIE	11 664	12 186	38 999	40 231	3,2%	403,14	400,16	453,23	449,64	-0,8%	431,63	429,53	477,91	476,77	-0,2%
NOUVELLE-AQUITAINE	3 260	3 780	11 909	13 467	13,1%	389,34	388,15	444,25	441,02	-0,7%	402,94	406,41	454,91	458,16	0,7%
OCCITANIE	5 236	5 564	19 855	20 511	3,3%	404,57	400,85	449,45	445,10	-1,0%	414,48	410,05	456,78	453,11	-0,8%
PACA	0	0	0	0	.	.	.	.	.	.	.	.	.	.	.
PAYS-DE-LA-LOIRE	20 799	25 419	77 293	89 595	15,9%	389,48	389,36	444,94	442,08	-0,6%	418,41	419,94	467,51	467,20	-0,1%
<b>FRANCE</b>	<b>102 905</b>	<b>114 416</b>	<b>375 322</b>	<b>405 744</b>	<b>8,1%</b>	<b>340,59</b>	<b>340,58</b>	<b>380,47</b>	<b>379,29</b>	<b>-0,3%</b>	<b>355,62</b>	<b>357,62</b>	<b>394,65</b>	<b>394,69</b>	<b>0,0%</b>

➤ Taux de matière grasse et taux de matière protéique (gramme/litre)

Fin avril 2021

	Taux de matière grasse g/L)					Taux de matière protéique G/L				
	avr.		Cumul fin avr.		M/M-1	avr.		Cumul fin avr.		M/M-1
	2020	2021	2020	2021		2020	2021	2020	2021	
	TAUXMG	TAUXMG	TAUXMG	TAUXMG		TAUXMP	TAUXMP	TAUXMP	TAUXMP	
AUVERGNE-RHONE-ALPES	39,4	40,17	40,21	40,8675	0,66	32,77	32,8	32,445	32,51	0,07
BOURGOGNE-FRANCHE-COMTE	38,75	40,19	39,6	40,39	0,79	33,48	33,36	32,89	32,8575	-0,03
BRETAGNE	41,53	41,9	42,385	42,865	0,48	33,58	33,78	32,41	32,55	0,14
CENTRE-VAL DE LOIRE	41,17	40,85	42,355	41,5325	-0,82	33,16	33,33	32,7675	32,7575	-0,01
GRAND EST	40,8	41,48	41,28	41,875	0,60	32,75	32,53	32,315	32,325	0,01
HAUTS-DE-FRANCE	39,97	40,27	40,725	41,0425	0,32	32,98	32,44	31,7575	31,6525	-0,11
ILE DE FRANCE	0	0	0	0	0,00	0	0	0	0	0,00
NORMANDIE	40,97	41,36	41,665	42,01	0,35	33,83	33,6	32,6925	32,7075	0,02
NOUVELLE-AQUITAINE	40,13	40,31	40,765	40,9075	0,14	32,62	32,77	31,99	32,2375	0,25
OCCITANIE	39,74	39,59	40,1075	40,105	0,00	32,42	32,4	32,035	31,9575	-0,08
PACA	0	0	0	0	0,00	0	0	0	0	0,00
PAYS-DE-LA-LOIRE	41,34	41,04	42,125	42,0225	-0,10	33,3	33,77	32,4975	32,7025	0,21
<b>FRANCE</b>	<b>33,65</b>	<b>33,93</b>	<b>34,268125</b>	<b>34,468125</b>	<b>0,20</b>	<b>27,574167</b>	<b>27,565</b>	<b>26,983333</b>	<b>27,021458</b>	<b>0,04</b>

Source : FranceAgriMer /SSP /d'après enquête mensuelle laitière

## ➤ Evolution des fabrications

Fin avril 2021

collecte Fabrication	avr.			Cumul avr.		
	2020	2021	pct%	2020	2021	pct%
<b>COLLECTE - France métropolitaine</b>	<b>2 119 368</b>	<b>2 133 775</b>	0,68%	<b>8 427 640</b>	<b>8 226 436</b>	-2,39%
Nombre de producteurs - France métropolitaine	49 414	47 749	-3,37%	198 826	192 262	-3,30%
<b>LAIT CONDITIONNE</b>	<b>294 157</b>	<b>255 626</b>	-13,10%	<b>1 113 332</b>	<b>1 029 588</b>	-7,52%
Lait pasteurisé	.	5 022	.	16 250	20 067	23,49%
Lait stérilisé	.	540	.	1 836	2 320	26,36%
Lait UHT	277 349	236 455	-14,74%	1 040 503	950 972	-8,60%
Lait aromatisé	4 861	6 067	24,81%	18 359	23 149	26,09%
Lait infantile	6 218	7 542	21,29%	30 656	33 081	7,91%
<b>YAOURT ET DESSERT LACTE</b>	<b>194 068</b>	<b>174 325</b>	-10,17%	<b>721 951</b>	<b>692 833</b>	-4,03%
Yaourt et lait fermenté	134 912	117 960	-12,57%	497 907	468 262	-5,95%
Dessert lacté frais	55 308	52 803	-4,53%	208 735	210 837	1,01%
Dessert lacté longue conservation	3 849	3 562	-7,46%	15 310	13 735	-10,29%
<b>CREME CONDITIONNEE</b>	<b>40 615</b>	<b>41 101</b>	1,20%	<b>161 274</b>	<b>167 989</b>	4,16%
Crème fraîche :	17 282	16 175	-6,41%	65 478	67 287	2,76%
- Crème fraîche à 30% et plus de MG	11 064	11 444	3,43%	44 419	47 348	6,59%
- Crème fraîche allégée	6 218	4 731	-23,91%	21 059	19 939	-5,32%
Crème longue conservation	23 333	24 926	6,83%	95 796	100 701	5,12%
<b>BEURRE et MGLA*</b>	<b>38 679</b>	<b>36 794</b>	-4,87%	<b>153 912</b>	<b>144 826</b>	-5,90%
Beurre	32 989	32 947	-0,13%	131 631	129 284	-1,78%
Beurre anhydre de crème (MGLA)	4 664	.	.	18 262	9 586	-47,51%
Butter oil	578	.	.	3 888	2 574	-33,80%
<b>SPECIALITES A TARTINER</b>	<b>604</b>	<b>796</b>	31,79%	<b>2 873</b>	<b>2 726</b>	-5,12%
<b>POUDRES DE LAIT</b>	<b>50 491</b>	<b>48 833</b>	-3,28%	<b>197 092</b>	<b>185 293</b>	-5,99%
Lait écrémé en poudre réengraissé ou non	39 100	37 911	-3,04%	153 001	142 383	-6,94%
- 0 à 1,5 % de MG	35 841	35 961	0,33%	139 326	134 739	-3,29%
- réengraissée (MG déduite)	3 260	1 950	-40,18%	13 677	7 644	-44,11%
Autres poudres de lait (1,5% et plus)	11 391	10 923	-4,11%	44 090	42 911	-2,67%
-1,5 % à moins de 26 % de MG	3 195	3 119	-2,38%	12 287	12 142	-1,18%
-26 % de MG ou plus	8 196	7 804	-4,78%	31 804	30 769	-3,25%
<b>CONDITIONNEMENT DE POUDRES DE LAIT</b>	<b>16 375</b>	<b>13 688</b>	-16,41%	<b>61 324</b>	<b>53 842</b>	-12,20%
Poudres infantiles	.	9 665	.	.	30 584	.
Autres poudres de lait	.	4 023	.	.	11 547	.
<b>LAIT CONCENTRE CONDITIONNE</b>	<b>5 392</b>	<b>6 204</b>	15,06%	<b>21 387</b>	<b>24 342</b>	13,82%
<b>FROMAGES ET SPECIALITES FROMAGERES</b>	<b>139 044</b>	<b>147 431</b>	6,03%	<b>564 603</b>	<b>571 686</b>	1,25%
Fromages Frais	50 108	49 471	-1,27%	196 517	195 609	-0,46%
- Petits suisses, fromage blanc lissé ou campagne	44 347	43 575	-1,74%	174 120	172 506	-0,93%
- Pâtes fraîches à tartiner	5 761	5 896	2,34%	22 399	23 103	3,14%
Fromages à pâte molle	30 033	32 639	8,68%	129 553	131 846	1,77%
- Camembert	7 524	7 143	-5,06%	28 729	27 592	-3,96%
- Brie-Coulommiers	10 735	12 826	19,48%	49 015	50 728	3,49%
- Autres fromages à pâte molle	11 774	12 671	7,62%	51 808	53 528	3,32%
Fromages à pâte persillée	2 021	2 817	39,39%	10 987	11 738	6,84%
Fromages à pâte pressée non cuite	20 070	21 567	7,46%	79 577	82 871	4,14%
- Edam, gouda, mimolette	549	659	20,04%	2 371	2 624	10,67%
- Cantal, laguiole, salers	682	937	37,39%	4 067	3 855	-5,21%
- Tommes, saint-nectaire, pyrénées, morbier	2 441	2 905	19,01%	11 144	11 377	2,09%
- Raclette	5 881	6 591	12,07%	20 280	23 908	17,89%
- Autre fromage à pâte pressée non cuite	10 515	10 475	-0,38%	41 712	41 104	-1,46%
Fromages à pâte pressée cuite	31 794	33 347	4,88%	122 209	122 112	-0,08%
- Emmental	23 620	24 729	4,70%	90 963	90 313	-0,71%
- Comté	6 469	6 925	7,05%	24 613	25 718	4,49%
- Beaufort	474	520	9,70%	1 679	1 669	-0,60%
- Autres fromages à pâte pressée cuite	1 231	1 173	-4,71%	4 955	4 412	-10,96%
Fromages à pâte filée	5 019	7 590	51,23%	25 760	27 511	6,80%
<b>fromages fondus fabriqués à partir de caillé frais</b>	.	.	.	.	.	.
<b>fromages fondus issus de la fonte de fromages</b>	<b>9 108</b>	<b>8 612</b>	-5,45%	<b>37 735</b>	<b>37 394</b>	-0,90%
<b>caseines et caseinates</b>	<b>4 015</b>	<b>4 305</b>	7,22%	<b>16 476</b>	<b>16 559</b>	0,50%
<b>poudre de lactosérum</b>	<b>41 905</b>	<b>44 088</b>	5,21%	<b>168 511</b>	<b>169 824</b>	0,78%
<b>poudre de babeurre</b>	<b>2 846</b>	<b>2 385</b>	-16,20%	<b>11 301</b>	<b>9 670</b>	-14,43%

Unités : 1 000 litres (lait) sinon en tonnes (\*) En équivalent beurre

Source : FranceAgriMer/SPP/enquête mensuelle laitière

## Prix des produits laitiers semaine 25 du 21/06/2021 au 26/06/2021

➤ PRIX HEBDOMADAIRES DES PRODUITS LAITIERS COMMUNIQUÉS À LA COMMISSION EUROPÉENNE

### Beurre et poudres en France

Prix des facturations	Beurre	Poudre 0%	Poudre 26%	Lactosérum
	Standard 82 % MG	conso humaine		
Prix moyen (€/tonne)	4 195	2 463	2 996	963
écart par rapport à s-1	1,8 %	3,1 %	3,0 %	0,9 %
écart par rapport à n-1	22,1 %	9,1 %	5,5 %	34,9 %

Prix des contrats	Beurre	Poudre 0%	Poudre 26%	Lactosérum
	Standard 82 % MG	conso humaine		
Prix moyen (€/tonne)	4 510	2 586	3 208	NC
écart par rapport à s-1	0,2 %	-0,8 %	0,4 %	-
écart par rapport à n-1	7	20,8 %	14,0 %	-

Source : FranceAgriMer enquête prix des produits laitiers industriels  
prix des produits laitiers communiqués à la Commission européenne

### Commerce extérieur

#### Evolution du commerce extérieur français : avril 2021

produits	Exportations		Importations		Solde des échanges		
	cumul annuel (1000 t)	évol. % n-1	cumul annuel (1000 t)	évol. % n-1	cumul annuel (1000 t)	évol. % n-1	n-1 - n
Lait conditionné	74,1	-29,4%	16,9	-32,5%	57,3	-28,4%	22,7 kT
Fromages	215,4	0,0%	185,6	61,8%	29,8	-70,4%	70,9 kT
Yaourts et laits fermentés	111,9	-4,5%	32,0	3,4%	80,0	-7,4%	6,4 kT
Crème conditionnée	38,1	28,0%	27,7	-1,0%	10,3	498,9%	8,6 kT
Beurre conditionné	13,3	4,2%	1,6	-8,1%	11,7	6,1%	0,7 kT
Beurre vrac	12,4	15,5%	54,1	-0,6%	-41,7	-4,6%	2,0 kT
Poudre de lait écrémé	94,4	-2,3%	11,1	-0,2%	83,2	-2,6%	2,2 kT
Poudre grasse	28,3	13,3%	11,9	-1,9%	16,4	27,5%	3,5 kT

Source : FranceAgriMer d'après les Douanes  
Données arrêtées au 17/06/2021

## ACHATS DES MÉNAGES DE PRODUITS LAITIERS

### ➤ Panel Kantar Worldpanel fin avril 2021

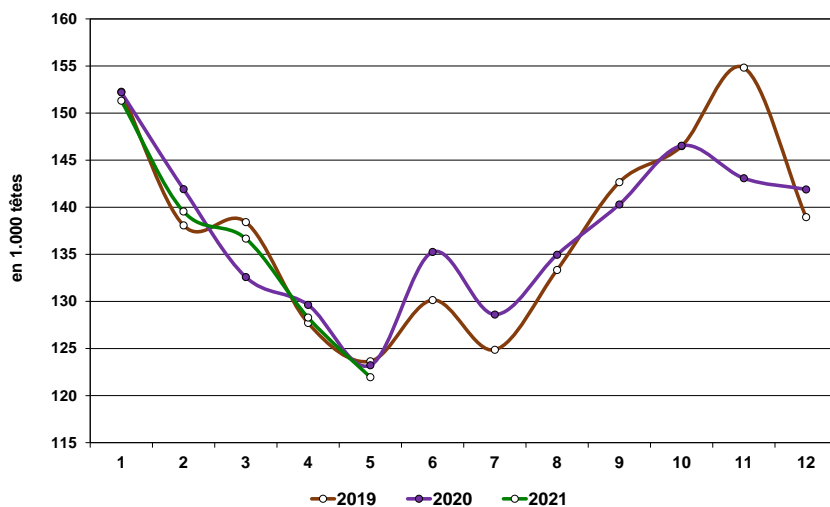
PANEL ANNEE 2021	mai					TOTAL				
	% M-1 (tonne)	% A-1 (tonne)	Prix moy. (€/ka)	% Prix	% volume	% A-1	Prix moy. (€/ka)	% Prix A-1	% volume	
<b>LAIT DE CONSOMMATION LIQUIDE</b>	-14,7	-1,7	0,9	-0,1	100	-1,7	0,9	-0,1	100	
Frais et fermenté	-15,7	-17,9	1,3	3,8	3	-17,9	1,3	3,8	3	
Longue conservation	-14,7	-1,2	0,9	-0,1	97	-1,2	0,9	-0,1	97	
dont Standard	-17,5	-2,8	0,8	-0,2	82	-2,8	0,8	-0,2	82	
dont UHT 1/2 écrémé	-17,4	-2,1	0,8	-0,2	70	-2,1	0,8	-0,2	70	
dont Spécifique	3,8	7,9	1,2	-2,2	15	7,9	1,2	-2,2	15	
ULTRA-FRAIS	-12,4	-6,2	2,7	4,6	100	-6,2	2,7	4,6	100	
Yaourts	-11,2	-7,4	2,3	5,8	55	-7,4	2,3	5,8	55	
Fromages frais	-11,9	-9,6	2,7	2,4	20	-9,6	2,7	2,4	20	
Desserts frais	-15,3	-0,4	3,5	2,5	25	-0,4	3,5	2,5	25	
<b>MATIÈRES GRASSES SOLIDES</b>	-12	-6,8	7,1	-0,1	100	-6,8	7,1	-0,1	100	
Beurre	-12,3	-6,4	8	-0,5	66	-6,4	8	-0,5	66	
Margarine	-10,1	-11,4	3,3	-5,4	12	-11,4	3,3	-5,4	12	
Matières grasses allégées	-12,2	-5,6	6,3	1,4	23	-5,6	6,3	1,4	23	
CREME	-12,6	-6,9	3,8	-0,3	100	-6,9	3,8	-0,3	100	
Crème fraîche	-10,5	-7,1	3,4	-0,9	43	-7,1	3,4	-0,9	43	
Crème longue conservation	-13,5	-6,8	3,6	-0,6	50	-6,8	3,6	-0,6	50	
Crème aérosol	-17,8	-6,1	7,3	2,4	7	-6,1	7,3	2,4	7	
FROMAGES	-10,3	-7,4	10	2,5	100	-7,4	10	2,5	100	
Vache	-10,7	-7,4	9,5	2,4	87	-7,4	9,5	2,4	87	
Pâtes molles	-8,6	-5,6	8,7	2,8	21	-5,6	8,7	2,8	21	
dont camembert	-4,4	-11	7,2	0,9	6	-11	7,2	0,9	6	
dont coulommiers	-14,1	-1,9	5,7	1,2	4	-1,9	5,7	1,2	4	
Pâtes pressées cuites	-12,3	-9,5	9,7	1,5	28	-9,5	9,7	1,5	28	
dont emmental	-11,6	-11,3	7,5	-0,7	18	-11,3	7,5	-0,7	18	
dont comté	-8,6	-7,5	15,7	3,2	4	-7,5	15,7	3,2	4	
Pâtes pressées non cuites	-14,1	-3,4	11,1	2,5	14	-3,4	11,1	2,5	14	
dont raclette	-34,8	36,8	9,6	1	2	36,8	9,6	1	2	
Pâtes persillées	-8,7	-5	12,2	2,2	3	-5	12,2	2,2	3	
Pâtes fraîches	-2	-8,4	8,7	3,2	14	-8,4	8,7	3,2	14	
dont mozzarella	3,9	-17,4	8,6	5,9	6	-17,4	8,6	5,9	6	
Fromages fondus	-18,8	-9,9	8	1,5	7	-9,9	8	1,5	7	
Chèvre	-9,7	-10,4	12,8	2,6	8	-10,4	12,8	2,6	8	
dont bûchette affinée	-11,7	-14,6	9,7	0,9	5	-14,6	9,7	0,9	5	
Brebis	-2,4	-2,9	15,1	1,9	5	-2,9	15,1	1,9	5	
dont roquefort	-0,8	-1,1	16,8	4,3	1	-1,1	16,8	4,3	1	
Mixte et indéterminé	-20	4,6	17,8	10,1	0	4,6	17,8	10,1	0	

MATIÈRES GRASSES SOLIDES (y compris margarine)

Source : FranceAgriMer, d'après Kantar Worldpanel

## Abattages

### ➤ Évolution des abattages de vaches (laitières et allaitantes)



Source : FranceAgriMer d'après Agreste (SSP)

### Avril 2021 :

Les abattages de vaches sont de **121,96** mille têtes et **ont baissé -1 %** soit : **-1257** têtes par rapport à l'année précédente.

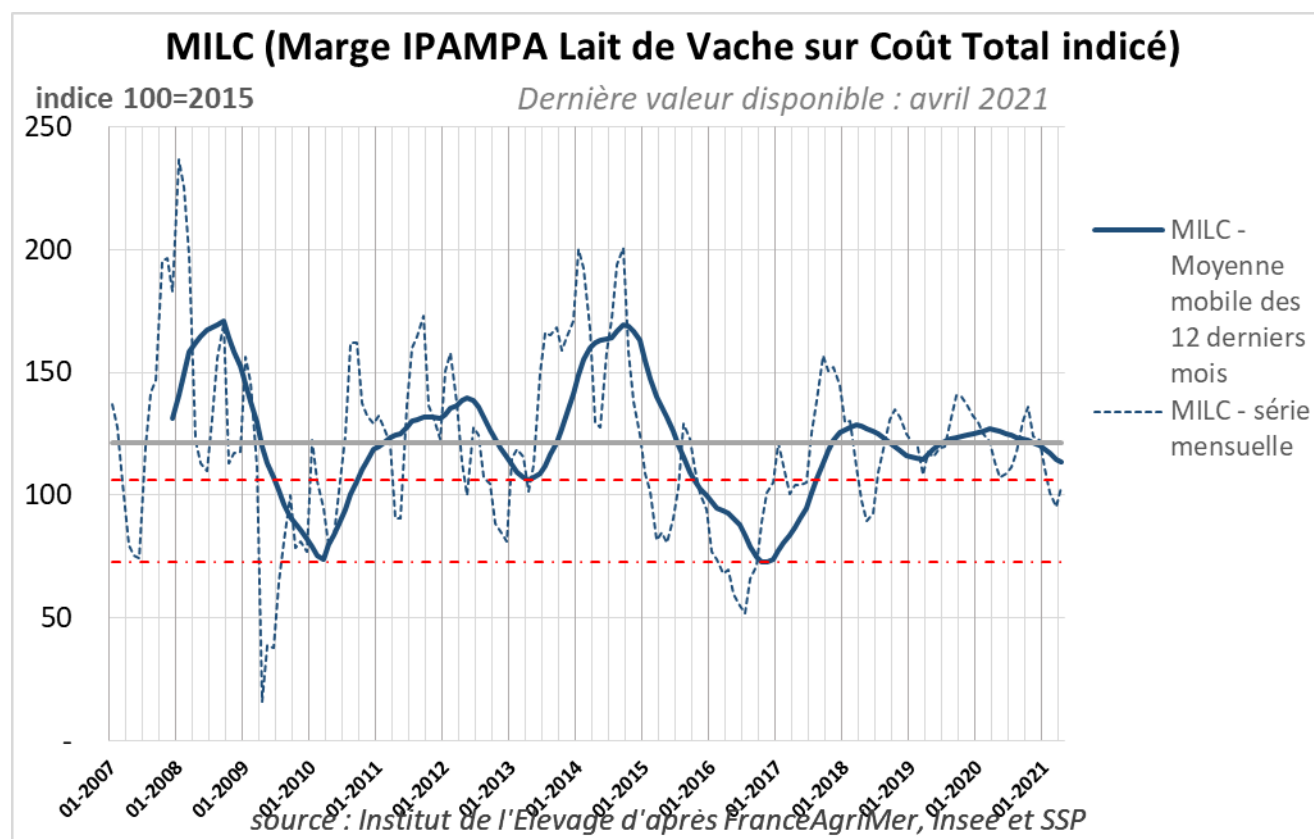
Le poids moyen des carcasses est de **373,9** kg soit une **baisse -2.7** par rapport à l'année précédente.



## Marge laitière

➤ **Avril 2021**

	01/03/2021	01/04/2021
<b>MILC (Marge Ipampa sur coût indicé), en €/1000 l</b>	77,38	84,48
<b>Total des produits, en €/1000 l</b>	396,78	404,83
<b>Produit généré par la vente du lait, en €/1000 l</b>	352,24	359,34
Prix du lait conventionnel (hors AOP, hors AB) payé au taux réel, en €/	349,30	356,40
<b>Produit généré par les ventes d'animaux, en €/1000 l</b>	44,54	45,49
Cotation mensuelle de la vache P, en €/100kg carcasse	2,93	2,98
Cotation mensuelle de la vache O, en €/100kg carcasse	3,15	3,20
Cotation mensuelle des veaux de 8 jours de race Prim'Hosstein, en €/tête	59,50	64,00
<b>Total des charges indicées, en €/1000 l</b>	319,40	320,35
IPAMPA Lait de vache (indice 100 en 2015)	110,11	110,44
<b>Volume mensuel estimé en conventionnel (1000 L)</b>	1 671 669	1 653 676
<b>MILC (Marge Ipampa sur coût indicé), moyenne pondérée des 12 derniers mois en €/1000 l</b>	93,36	92,66
Variation N-(N-1) de MILC (€/1000 L)	-21,88	-7,92
Moyenne 2007-2019 (€/1000 L)	+98,95	+98,95
Produits totaux indicés, moyenne des 12 derniers mois en €/1000 l	+399,14	+400,20
Charges totales indicées, moyenne des 12 derniers mois en €/1000 l	+305,78	+307,54
Variation N-(N-1) produit lait (€/1000 L)	-6,20	+8,30
<b>MILC (Marge Ipampa sur coût indicé), en indice (100=2015)</b>	123,02	111,78
<b>MILC (Marge Ipampa sur coût indicé), moyenne des 12 derniers mois en indice (100=2015)</b>	121,01	119,40
Minimum moyenne mobile MILC 2016, en indice 100 en 2015	72,84	72,84
Moyenne 2007-2017	121,56	121,56



# Union européenne

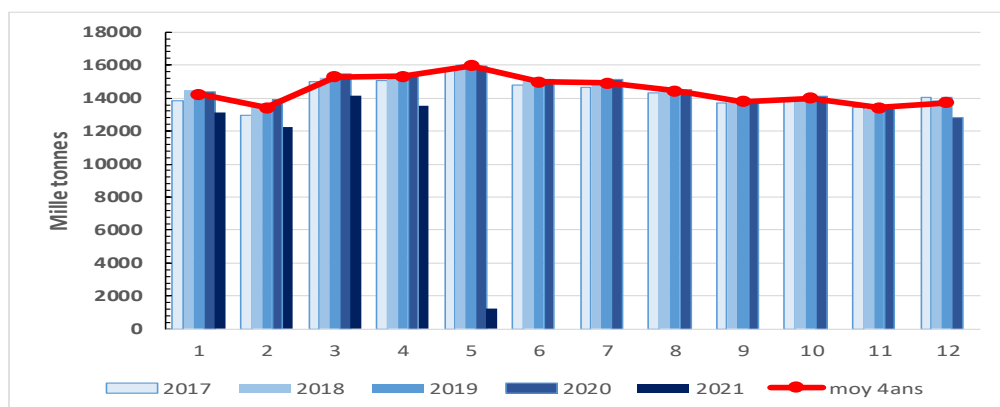
Collecte brute de lait de vache (en mille tonnes) Collecte mensuelle dans l'UE à 27 + Royaume-Uni

Année 2017-2021

	UE-15				UE-28				N/N-1
	2018	2019	2020	2021	2018	2019	2020	2021	
janv.	11 151	10 973	11 059	9 672	13 083	12 929	13 065	11 690	-10,5%
févr.	10 355	10 293	10 705	9 118	12 120	12 104	12 626	10 973	-13,1%
mars	11 772	11 902	11 964	10 679	13 743	13 944	14 045	12 789	-8,9%
avr.	11 839	12 035	12 017	10 715	13 824	14 053	14 048	12 783	-9,0%
mai	12 443	12 453	12 351	1 414	14 574	14 576	14 507	1 767	-87,8%
juin	11 630	11 664	11 663	.	13 642	13 663	13 754	.	.
juil.	11 502	11 551	11 674	.	13 554	13 614	13 794	.	.
août	11 095	11 194	11 161	.	13 071	13 210	13 221	.	.
sept.	10 548	10 621	10 696	.	12 436	12 525	12 649	.	.
oct.	10 753	10 802	10 837	.	12 637	12 706	12 792	.	.
nov.	10 294	10 335	10 416	.	12 086	12 167	12 280	.	.
déc.	10 722	10 840	9 559	.	12 612	12 780	11 520	.	.
<b>cumul fin M</b>	<b>45 117</b>	<b>45 203</b>	<b>45 745</b>	<b>40 183</b>	<b>52 770</b>	<b>53 030</b>	<b>53 784</b>	<b>48 235</b>	<b>-10,3%</b>
<b>cum fin dec</b>	<b>134 104</b>	<b>134 665</b>	<b>134 102</b>	<b>41 597</b>	<b>157 383</b>	<b>158 271</b>	<b>158 301</b>	<b>50 002</b>	<b>-68,4%</b>

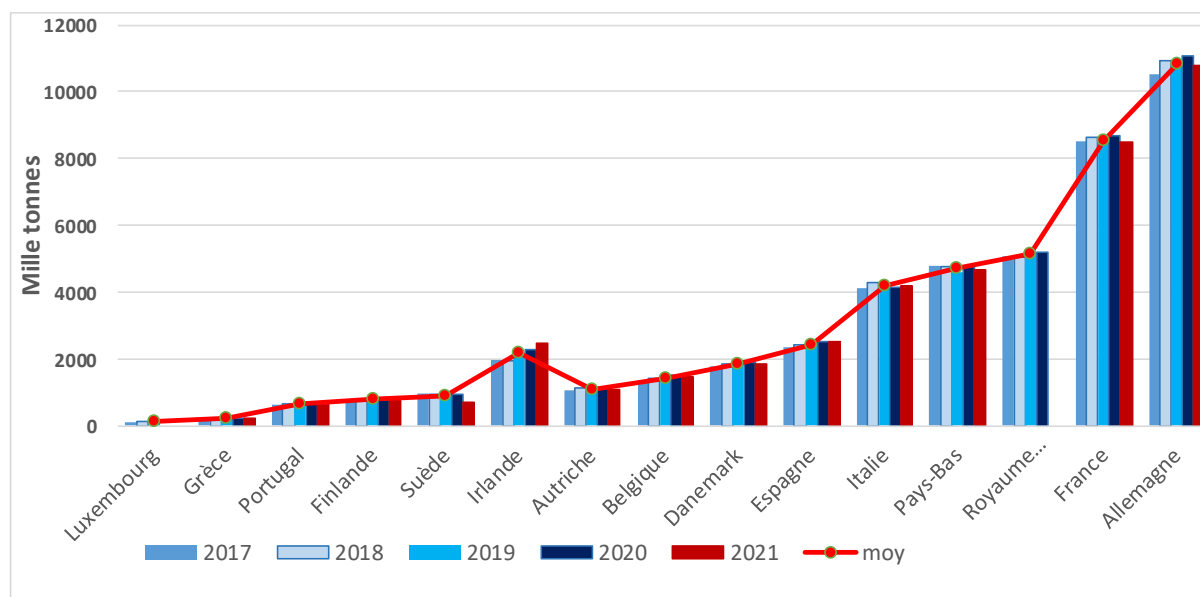
Collecte mensuelle dans UE-28 y compris Royaume Uni

Source : FranceAgriMer d'après Eurostat \* En milliers de tonnes



## ➤ Collecte mensuelle de lait de vache dans les principaux États membres

Collecte de lait de vache dans EU à 25 cumul de janvier à fin mai 2021



## Lait cru de vache livré aux laiteries (en mille tonnes) de janvier à fin mai

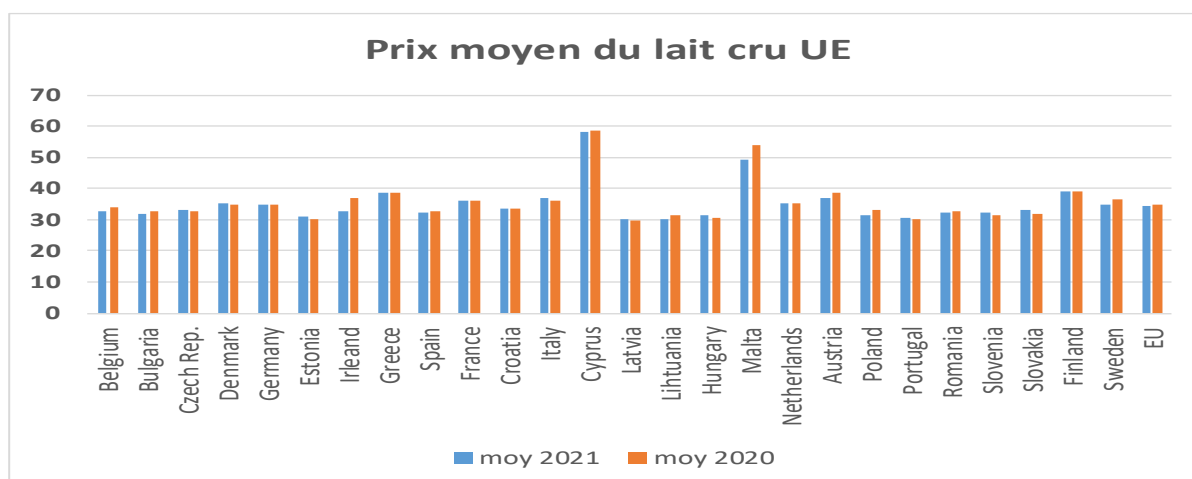
	2021												Cumul janv à fin avril		
	janv.	févr.	mars	avr.	mai	juin	juil.	août	sept.	oct.	nov.	déc.	2020	2021	N/N-1
UE-28	11 690	10 973	12 789	12 783	1 767	.	.	.	.	.	.	.	53 784	48 235	-10,3%
UE-15	9 672	9 118	10 679	10 715	1 414	.	.	.	.	.	.	.	45 745	40 183	-12,2%
Albanie	4	4	5	5	.	.	.	.	.	.	.	.	19	18	-1,2%
Allemagne	2 731	2 498	2 819	2 758	.	.	.	.	.	.	.	.	11 055	10 806	-2,2%
Autriche	268	253	286	280	.	.	.	.	.	.	.	.	1 111	1 087	-2,1%
Belgique	373	344	388	381	.	.	.	.	.	.	.	.	1 495	1 486	-0,6%
Bosnie-Her	23	22	25	.	.	.	.	.	.	.	.	.	90	70	-22,1%
Bulgarie	53	52	60	64	.	.	.	.	.	.	.	.	228	229	0,6%
Chypre	26	24	26	26	.	.	.	.	.	.	.	.	88	102	16,2%
Croatie	37	34	39	38	.	.	.	.	.	.	.	.	148	148	0,2%
Danemark	478	429	482	472	.	.	.	.	.	.	.	.	1 883	1 860	-1,2%
Espagne	620	582	661	645	.	.	.	.	.	.	.	.	2 522	2 508	-0,5%
Estonie	67	61	69	67	.	.	.	.	.	.	.	.	263	264	0,2%
Finlande	197	181	202	195	200	.	.	.	.	.	.	.	804	775	-3,6%
France	2 120	1 951	2 209	2 199	.	.	.	.	.	.	.	.	8 676	8 480	-2,3%
Grèce	57	53	59	57	.	.	.	.	.	.	.	.	217	226	4,3%
Hongrie	146	137	156	150	.	.	.	.	.	.	.	.	558	589	5,7%
Irlande	188	363	854	1 073	.	.	.	.	.	.	.	.	2 282	2 478	8,6%
Islande	12	12	14	14	14	.	.	.	.	.	.	.	54	52	-2,9%
Italie	1 049	1 010	1 085	1 060	.	.	.	.	.	.	.	.	4 137	4 204	1,6%
Lettonie	63	58	64	63	.	.	.	.	.	.	.	.	237	248	4,6%
Lituanie	103	91	102	102	.	.	.	.	.	.	.	.	405	397	-1,9%
Luxembourg	.	.	.	.	.	.	.	.	.	.	.	.	.	.	.
Malte	4	3	4	4	4	.	.	.	.	.	.	.	15	14	-3,9%
Monténégro	2	2	2	.	.	.	.	.	.	.	.	.	9	6	-31,2%
Norvège	140	129	146	140	142	.	.	.	.	.	.	.	535	556	3,9%
Pays-Bas	1 188	1 082	1 215	1 183	1 213	.	.	.	.	.	.	.	4 763	4 667	-2,0%
Pologne	1 050	964	1 098	1 070	.	.	.	.	.	.	.	.	4 176	4 182	0,2%
Portugal	160	150	170	170	.	.	.	.	.	.	.	.	655	650	-0,8%
Roumanie	87	81	96	96	.	.	.	.	.	.	.	.	361	360	-0,3%
Royaume-Uni	.	.	.	.	.	.	.	.	.	.	.	.	5 207	.	.
Serbie	79	74	83	81	.	.	.	.	.	.	.	.	304	316	4,0%
Slovaquie	71	65	73	71	74	.	.	.	.	.	.	.	285	280	-1,8%
Slovénie	49	46	52	52	.	.	.	.	.	.	.	.	195	198	1,9%
Suisse	284	270	310	315	.	.	.	.	.	.	.	.	1 179	1 179	0,0%
Suède	243	221	249	242	.	.	.	.	.	.	.	.	939	955	1,7%
Tchéquie	262	240	272	265	275	.	.	.	.	.	.	.	1 081	1 040	-3,8%
Turquie	887	779	894	890	.	.	.	.	.	.	.	.	3 351	3 450	2,9%
<b>TOTAL</b>	<b>13 133</b>	<b>12 276</b>	<b>14 280</b>	<b>14 238</b>	<b>1 923</b>	.	.	.	.	.	.	.	<b>59 324</b>	<b>53 927</b>	<b>-9,1%</b>

Source : FranceAgriMer d'après Eurostat

## Prix du lait dans l'Union Européenne

➤ De janvier à mai 2021

PRIX HEBDOMADAIRES DES PRODUITS LAITIERS COMMUNIQUÉS À LA COMMISSION EUROPÉENNE



➤ **PRIX UE DU LAIT CRU DE VACHE EN EURO/100 kg** Milk Market Observatory

PRIX HEBDOMADAIRES DES PRODUITS LAITIERS COMMUNIQUÉS À LA COMMISSION EUROPÉENNE

**PRIX UE DU LAIT CRU DE VACHE EN EURO/100 kg**

	Belgium	Bulgaria	Czech Rep.	Denmark	Germany	Estonia	Ireland	Greece	Spain	France	Croatia	Italy	Cyprus	Latvia	Lithuania	Hungary	Malta	Netherlands	Austria	Poland	Portugal	Romania	Slovenia	Slovakia	Finland	Sweden	EU (without UK)	% EU M-1
janv-20	34,3	32,0	34,6	34,8	34,9	31,3	34,7	38,8	32,6	37,1	34,4	37,5	58,6	30,2	30,8	32,6	49,5	36,5	36,7	32,8	30,9	32,5	33,7	33,2	38,8	35,2	35,3	- 1,3%
févr-20	33,8	32,0	34,5	35,7	34,8	31,4	34,9	38,9	32,6	36,7	34,0	37,5	58,5	30,7	31,2	32,0	49,1	36,3	37,3	32,5	30,4	32,9	33,0	33,3	38,9	34,9	35,2	- 0,3%
mars-20	31,9	32,0	32,4	35,7	34,9	31,4	31,7	38,8	32,3	36,1	33,3	36,6	58,2	30,7	31,1	31,1	48,9	35,0	37,2	31,2	30,4	32,3	32,6	33,2	39,0	34,9	34,5	- 2,0%
avr-20	30,4	31,3	30,8	34,8	34,1	30,4	30,0	38,8	32,2	35,1	33,0	35,6	57,8	28,5	28,2	29,7	49,1	33,0	37,2	29,6	30,4	31,7	30,7	32,9	38,9	34,8	33,4	- 3,1%
mai-20	29,8	31,2	29,9	34,9	32,5	28,4	30,6	38,5	31,9	35,5	32,9	36,1	57,5	25,6	25,4	29,4	49,0	32,5	36,4	29,4	30,0	29,9	30,0	32,1	38,7	34,5	33,0	- 1,4%
juin-20	29,6	31,0	30,2	34,1	31,7	27,5	31,8	38,5	31,8	34,5	32,6	34,6	57,7	25,5	24,7	29,1	50,5	33,0	36,2	29,6	29,9	29,2	30,1	31,8	37,8	34,3	32,6	- 1,3%
juil-20	29,6	30,9	30,3	34,1	31,8	27,7	32,8	38,5	31,6	35,4	32,5	34,6	56,8	26,5	25,5	28,6	50,2	34,0	36,2	29,8	29,6	29,7	30,2	31,6	37,5	33,9	32,9	+ 1,0%
août-20	29,5	31,2	30,7	34,1	32,0	27,6	33,9	38,5	31,6	35,4	32,4	34,6	57,2	26,9	26,2	28,8	50,8	33,8	37,3	30,8	29,7	29,7	30,3	31,6	37,8	34,1	33,1	+ 0,6%
sept-20	30,6	31,2	30,5	34,7	33,3	28,4	36,6	38,6	31,2	36,7	32,8	35,0	56,7	27,6	28,1	28,5	51,6	34,3	38,3	31,4	30,2	30,1	31,0	31,8	39,1	35,0	34,0	+ 2,8%
oct-20	31,7	31,8	30,6	35,6	34,7	28,9	39,1	38,6	32,7	37,8	33,6	35,5	58,0	28,3	30,5	29,4	52,5	34,3	39,4	32,5	30,4	32,2	31,7	32,4	39,7	36,3	35,1	+ 3,1%
nov-20	31,9	32,1	32,0	35,6	35,1	29,5	39,1	38,6	33,1	36,9	34,0	35,8	58,5	28,9	31,5	30,3	51,9	35,2	40,1	34,5	30,6	32,5	32,3	32,4	39,9	37,9	35,4	+ 1,0%
déc-20	32,6	32,5	32,5	33,7	35,1	29,6	37,5	38,9	32,9	37,0	34,4	35,9	58,8	29,5	31,6	30,7	51,4	34,3	41,4	34,7	30,7	32,4	31,3	32,4	39,6	37,9	35,3	- 0,4%
janv-21	32,9	32,5	32,8	33,7	34,7	29,7	35,6	38,6	33,0	36,9	33,9	36,0	58,7	29,2	31,4	30,8	53,0	35,0	39,3	32,9	30,4	32,4	32,0	32,2	38,8	36,7	34,9	- 1,0%
févr-21	32,9	32,7	33,2	34,3	34,7	29,9	37,2	38,7	32,8	36,5	33,8	36,1	58,8	29,6	32,0	30,9	51,5	35,0	39,0	33,0	30,0	32,7	31,7	32,0	39,0	36,8	35,0	+ 0,1%
mars-21	34,2	32,7	32,9	35,9	35,6	30,5	37,1	38,9	32,7	35,9	33,8	36,0	58,2	30,0	32,2	30,6	55,7	35,3	38,2	32,8	30,0	33,0	31,6	32,2	39,5	36,8	35,2	+ 0,6%
avr-21	35,3	32,4	33,3	37,3	35,6	31,1	36,6	38,8	32,6	36,5	33,5	36,0	57,8	30,5	31,9	31,0	55,6	36,0	38,1	33,1	30,0	30,8	31,7	32,2	38,6	38,1	35,4	+ 0,8%
mai-21	36,5	32,9	33,5	37,3	35,6	31,5	36,7	38,7	32,6	36,0	33,5	36,0	57,8	30,6	30,3	31,6	55,6	37,5	38,5	33,4	30,0	31,5	31,2	31,5	38,5	38,3	35,6	+ 0,4%
MOY.N	34,33	32,65	33,11	35,69	35,23	30,53	36,66	38,71	32,76	36,35	33,67	36,01	58,24	29,98	31,56	30,96	54,27	35,75	38,63	33,06	30,08	32,08	31,63	32,02	38,88	37,32	35,22	2021
MOY.N+1	32,05	31,70	32,44	35,19	34,23	30,59	32,36	38,74	32,35	36,12	33,53	36,66	58,12	29,14	29,33	30,94	49,11	34,65	36,95	31,08	30,42	31,86	32,00	32,94	38,88	34,87	34,28	2020
%	7%	3%	2%	1%	3%	0%	13%	0%	1%	1%	0%	-2%	0%	3%	8%	0%	11%	3%	5%	6%	-1%	1%	-1%	-3%	0%	7%	3%	

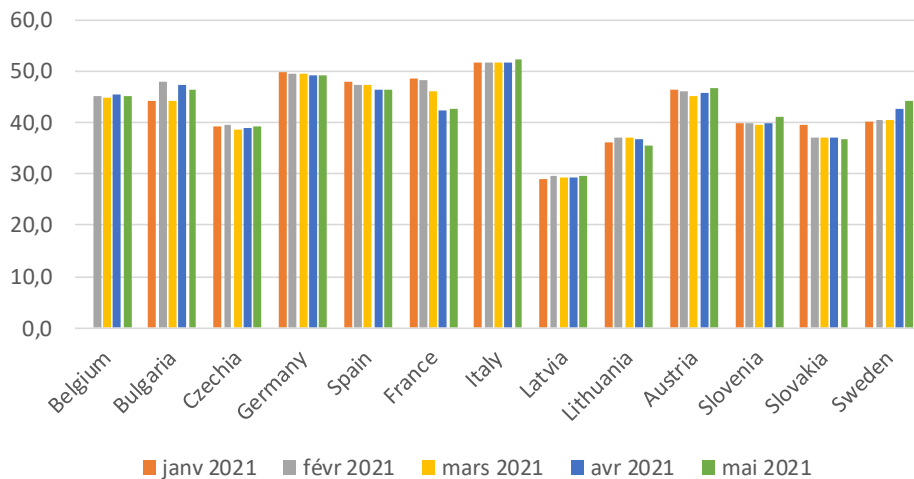
Source : Regulation (EU) No 2017/1185 Article 12(a) - Annex II.4(a)

➤ **PRIX UE DU LAIT CRU DE VACHE BIOLOGIQUE EN EURO/100 kg**

**PRIX UE DU LAIT BIO CRU DE VACHE EN EURO/100 kg**

	Belgium	Bulgaria	Czechia	Denmark	Germany	Estonia	Ireland	Greece	Spain	France	Croatia	Italy	Cyprus	Latvia	Lithuania	Luxembourg	Hungary	Malta	Netherlands	Austria	Poland	Portugal	Romania	Slovenia	Slovakia	Finland	Sweden	
déc 2020	0,0	44,5	41,1												37,7	0,0					48,4						0,0	41,5
janv 2021	0,0	44,2	39,2		49,9				48,0	48,6		51,8		28,9	36,1	0,0	0,0				46,4				39,7	39,4	0,0	40,3
févr 2021	45,0	48,0	39,5		49,5				47,4	48,2		51,8		29,5	37,2	0,0	0,0				46,1				40,0	37,1	0,0	40,4
mars 2021	44,9	44,2	38,6		49,6	33,3			47,3	46,2		51,8		29,4	37,2	0,0	0,0				45,3				39,6	37,1	0,0	40,4
avr 2021	45,5	47,3	39,0		49,2	31,5			46,5	42,5		51,8		29,2	36,9	0,0	0,0				45,8				39,7	37,0	0,0	42,6
mai 2021	45,1	46,5	39,2		49,1	31,6			46,5	42,8		52,3	0,0	29,6	35,6	0,0	0,0				46,6	40,4	39,4		41,0	36,7	0,0	44,1
juin 2021																												
juil 2021																												
août 2021																												
sept 2021																												
oct 2021																												
nov 2021																												
déc 2021																												

## PRIX EU DU LAIT BIO CRU DE VACHE EN EURO/100 KG



## Prix des produits laitiers semaine 25 du 21/06/2021 au 26/06/2021

➤ PRIX HEBDOMADAIRES DES PRODUITS LAITIERS COMMUNIQUÉS À LA COMMISSION EUROPÉENNE

### Beurre et poudres dans l'UE

Allemagne	Beurre	Poudre 0%	Poudre 26 %	Lactosérum
	(kempten)	conso humaine		
Prix (€/tonne)	3 900	2 560	3 250	990
écart par rapport à s-1	-1,6 %	-0,4 %	0,0 %	-1,0 %
écart par rapport à n-1	19,1 %	16,4 %	18,2 %	38,5 %

Pays-Bas	Beurre	Poudre 0%	Poudre 26 %	Lactosérum
		conso humaine		
Prix (€/tonne)	3 920	2 510	3 180	990
écart par rapport à s-1	-2,0 %	-2,7 %	0,0 %	-2,0 %
écart par rapport à n-1	24,4 %	15,1 %	18,7 %	35,6 %

Les écarts tiennent compte d'une mise à jour des données S-1

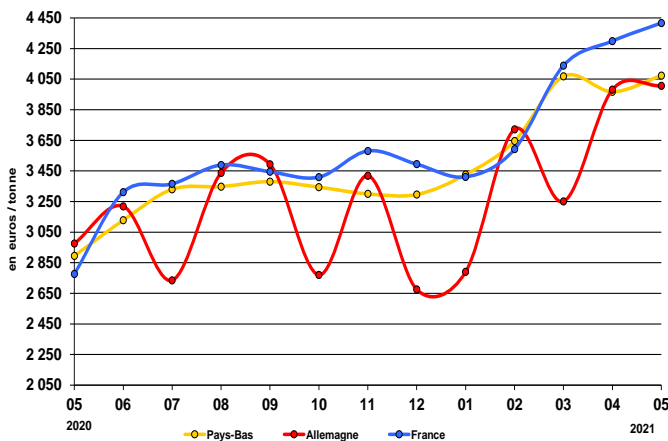
Source : FranceAgrimer d'après ATLA actualités économiques internationales, ZMB, Productschap Zuivel

[prix des produits laitiers communiqués à la Commission européenne](#)

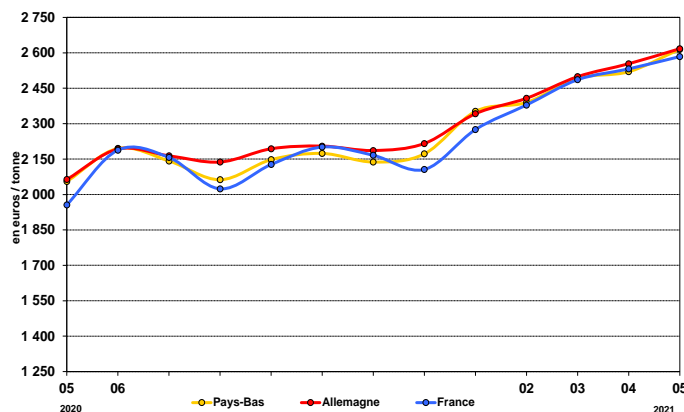
### Beurre et poudres en France et dans l'UE

Source : FranceAgriMer d'après Productschap Zuivel, ZMB

#### Beurre vrac (\*)

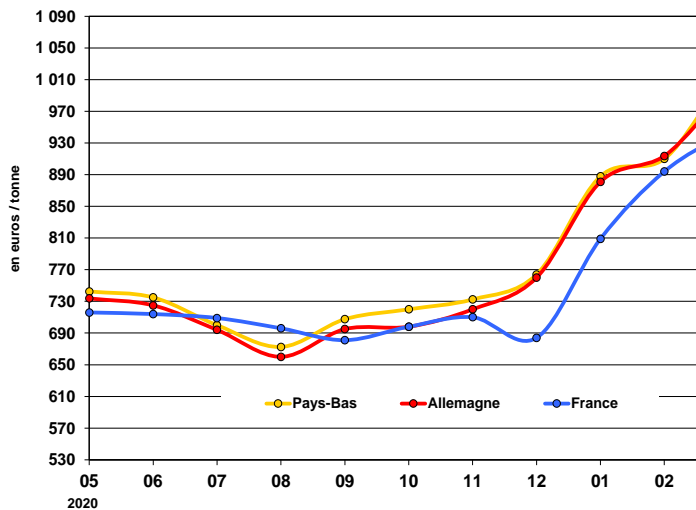


#### Poudre grasse (\*)



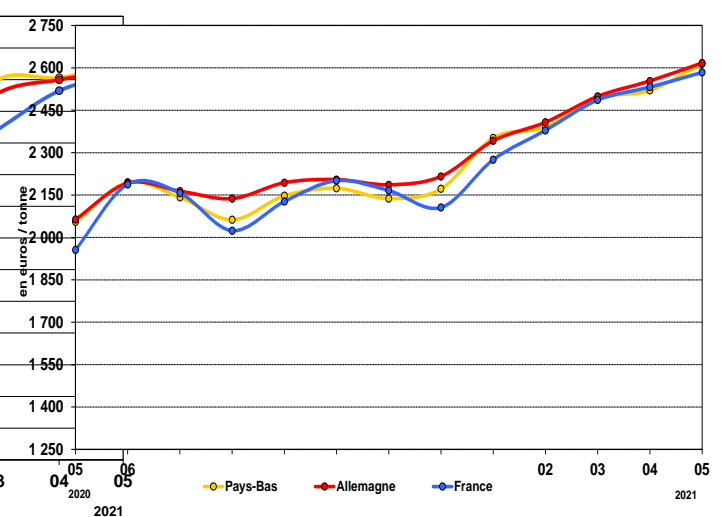
## Poudre de lait écrémé

Destinée à la consommation humaine (\*)



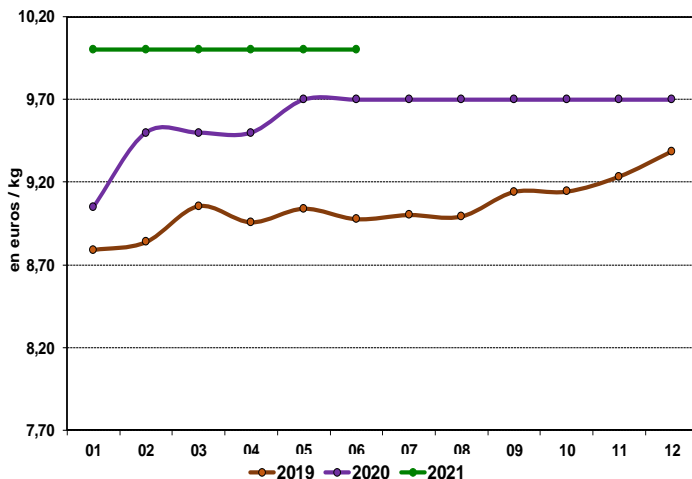
## Poudre de lactosérum

Destinée à la consommation animale (\*)



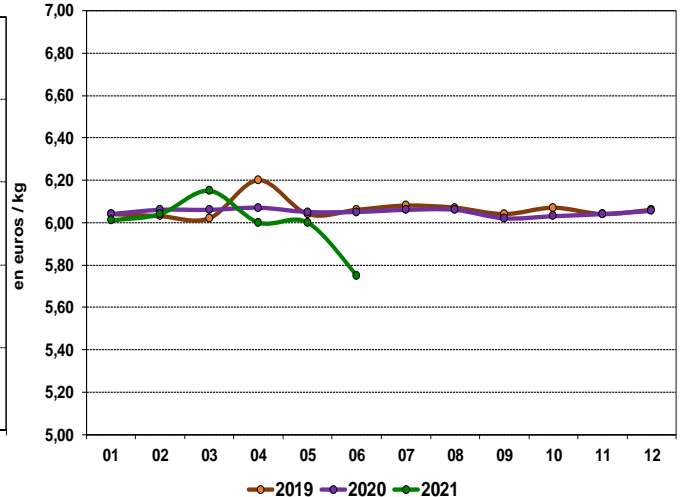
## Fromages en France et dans l'UE

### Comté meule (France)



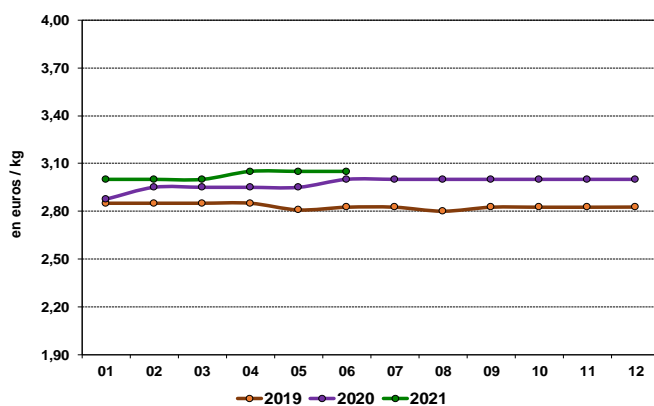
Source : FranceAgriMer d'après RNM

### Emmental (kempten Allemagne)



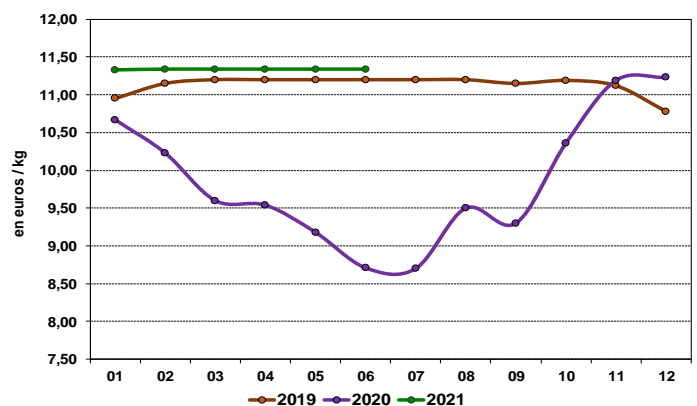
Source : FranceAgriMer d'après ZMB

### Cheddar (Angleterre)



Source : FranceAgriMer d'après ZMB

### Parmesan (Italie)



Source : FranceAgriMer d'après ISMEA

## Exportations avril 2021

➤ Évolution des exportations européennes de produits laitiers vers les pays tiers

avril 2021 (en milliers de tonnes)	Beurre / Butteroil (1)	%	Poudre de lait écrémé	%	Poudre grasse	%	Fromages	%
<b>UE à 28</b>	<b>74,33</b>	<b>-20,4%</b>	<b>272,4</b>	<b>0,5%</b>	<b>96,1</b>	<b>-1,8%</b>	<b>314,8</b>	<b>6,7%</b>
<b>France</b>	<b>17,08</b>	<b>4,7%</b>	<b>61,8</b>	<b>15,0%</b>	<b>12,7</b>	<b>44,5%</b>	<b>38,5</b>	<b>10,7%</b>
Allemagne	6,00	31,3%	41,6	-0,2%	6,4	32,5%	57,9	11,6%
Belgique	6,96	-17,0%	51,7	-11,4%	9,8	2,4%	7,0	-38,7%
Danemark	7,42	-1,5%	2,8	-53,8%	16,4	-3,5%	32,0	17,9%
Irlande	15,66	-15,9%	21,3	19,5%	3,0	-56,8%	18,3	-0,7%
Espagne	0,47	-29,9%	2,2	1,2%	0,7	64,7%	7,5	-14,7%
Italie	0,67	-19,5%	0,23	-0,4%	1,26	76,0%	36,99	5,8%
Pays-Bas	13,28	-34,0%	28,64	-5,6%	32,47	-6,8%	54,83	8,5%
Pologne	2,73	-62,2%	27,72	-7,0%	2,21	-43,3%	25,72	6,1%

(1) Beurre vrac + butteroil est converti en équivalent beurre

Source : FranceAgriMer d'après la Commission européenne

## Importations

➤ Évolution des importations européennes de produit laitier

avril 2021 (en milliers de tonnes)	Beurre / Butteroil (1)	%	Poudre de lait écrémé	%	Poudre grasse	%	Fromages	%
<b>UE à 28</b>	<b>4,08</b>	<b>358,4%</b>	<b>1,30</b>	<b>74,7%</b>	<b>0,98</b>	<b>362,4%</b>	<b>21,01</b>	<b>12,2%</b>
<b>France</b>	<b>1,20</b>	<b>414,4%</b>	<b>0,00</b>	<b>0,0%</b>	<b>0,00</b>	<b>0,0%</b>	<b>1,74</b>	<b>18,9%</b>
Allemagne	0,04	374,4%	0,00	0,0%	0,01	0,0%	12,48	11,2%
Belgique	0,04	0,0%	0,04	0,0%	0,81	0,0%	0,11	-10,7%
Danemark	2,31	1013,6%	0,36	0,0%	0,00	0,0%	0,14	12,6%
Irlande	0,00	6340,4%	0,42	0,0%	0,00	0,0%	0,41	0,0%
Espagne	0,00	0,0%	0,00	0,0%	0,00	0,0%	0,07	-20,4%
Italie	0,00	0,0%	0,00	0,0%	0,00	0,0%	3,31	-0,9%
Pays-Bas	0,36	6,4%	0,10	-80,3%	0,07	0,0%	0,25	221,8%
Pologne	0,00	0,0%	0,08	0,0%	0,08	0,0%	0,01	-39,7%

(1) Beurre vrac + butteroil est converti en équivalent beurre

Source : FranceAgriMer d'après la Commission européenne

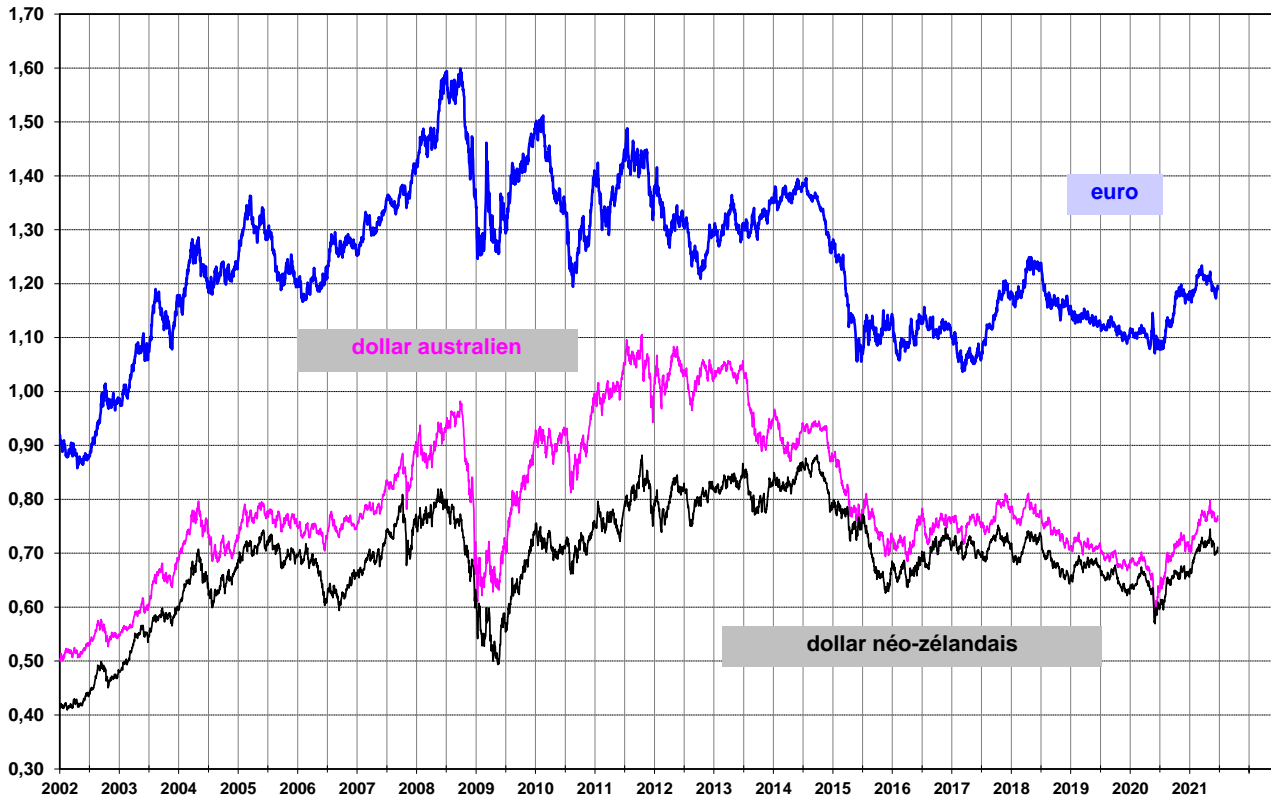
## Monde

**Parités monétaires** les monnaies en US semaine 25 du 21/06/2021 au 26/06/2021

	€ / US\$	NZ\$ / US\$	AU\$ / US\$
Moyenne monétaire	1,1905	0,7053	0,7637

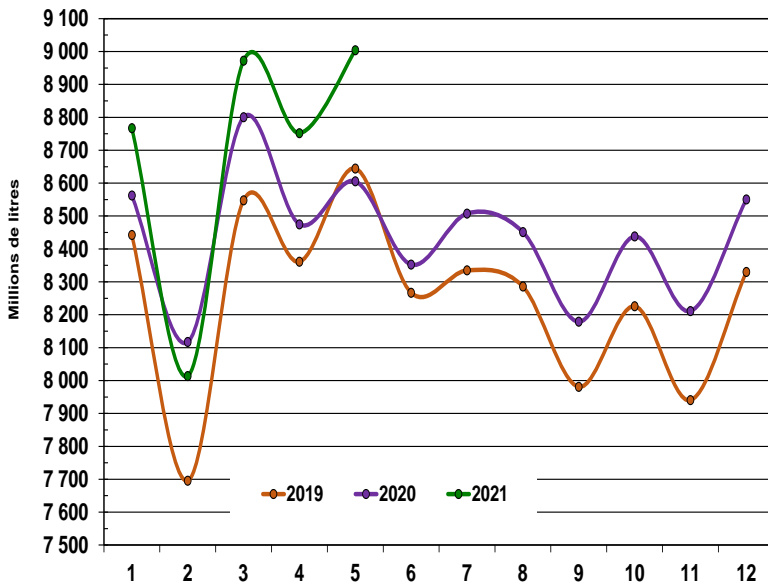
Source : FranceAgriMer d'après BCE

## Valeur des monnaies en US\$



## Production

### Production de lait aux États-Unis



La production de **mai 2021 (9 004\*)** soit **une hausse +4.6%** par rapport à **2020** soit **+398** milliers tonnes

La production cumulée fin **mai 2021** est **hausse** à celle de la année précédente soit **+2.23 %** à **43 508\*** soit **+948** milliers tonnes

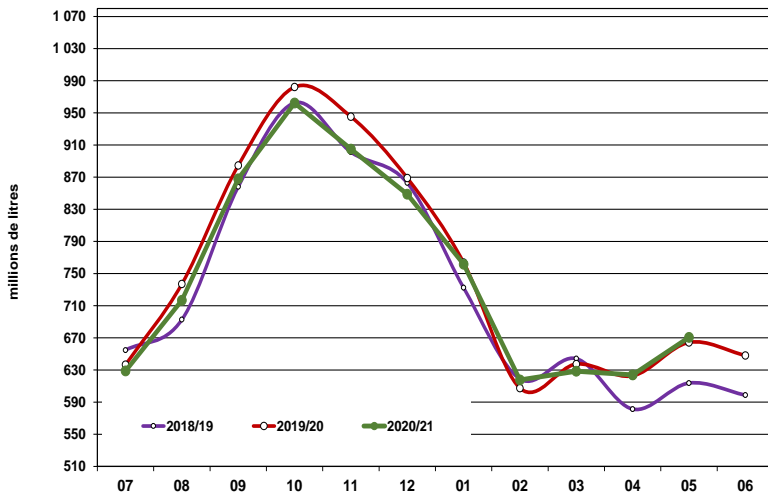
\*Production millions de tonnes

2017	97.733
2018	98.690
2019	99.056
2020	101.250

Source : FranceAgriMer d'après l'USDA



## ➤ Production de lait en Australie



La production de **mai 2021** est stable (**670.57\***) par rapport à **2020** soit **2.6** milliers tonnes

La production **cumulée fin mai 2021** campagne **2020/2021** est hausse à celle de la campagne précédente soit **+0.8%** à **8 231.9 \***

**Campagne 2020/21 : 8 796.8**

Campagne 2019/20 : **8 734.40**

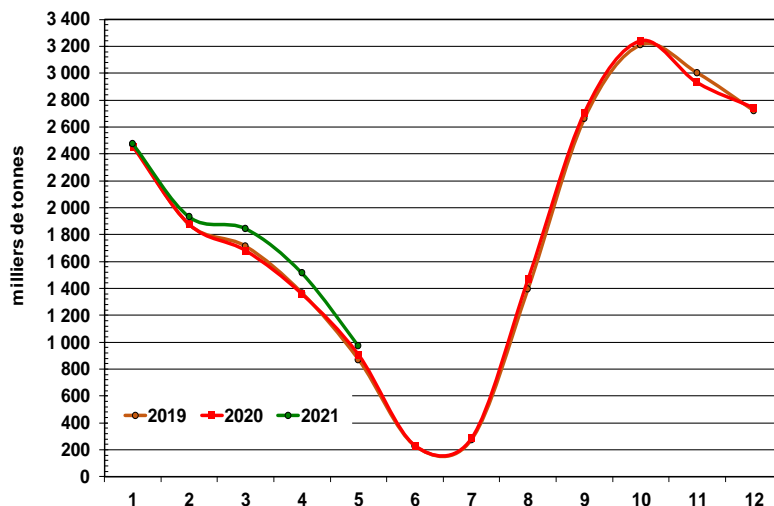
Campagne 2018/19 : **8 998,56**

Campagne 2017/18 : **8 795,04\***

\* Millions de litres

Source : FranceAgriMer d'après Dairy Australia

## ➤ Production de lait en Nouvelle-Zélande



La production de **mai 2021** est en hausse de **+7.6%** de (**974\***) par rapport à **2020** soit **+69** milliers de tonnes

La production cumulée fin **mai 2021** est hausse à par rapport année précédente soit **+5.66 %** à **8 738\*** soit **+468** milliers tonnes

\* En milliers de tonnes

Source : FranceAgriMer d'après DCANZ

Production 2017 : 21,5 millions de tonnes

Production 2018 : 21,9 millions de tonnes

Production 2019 : 21,8 millions de tonnes

Production 2020 : 21.9 millions de tonnes

## Cours mondiaux

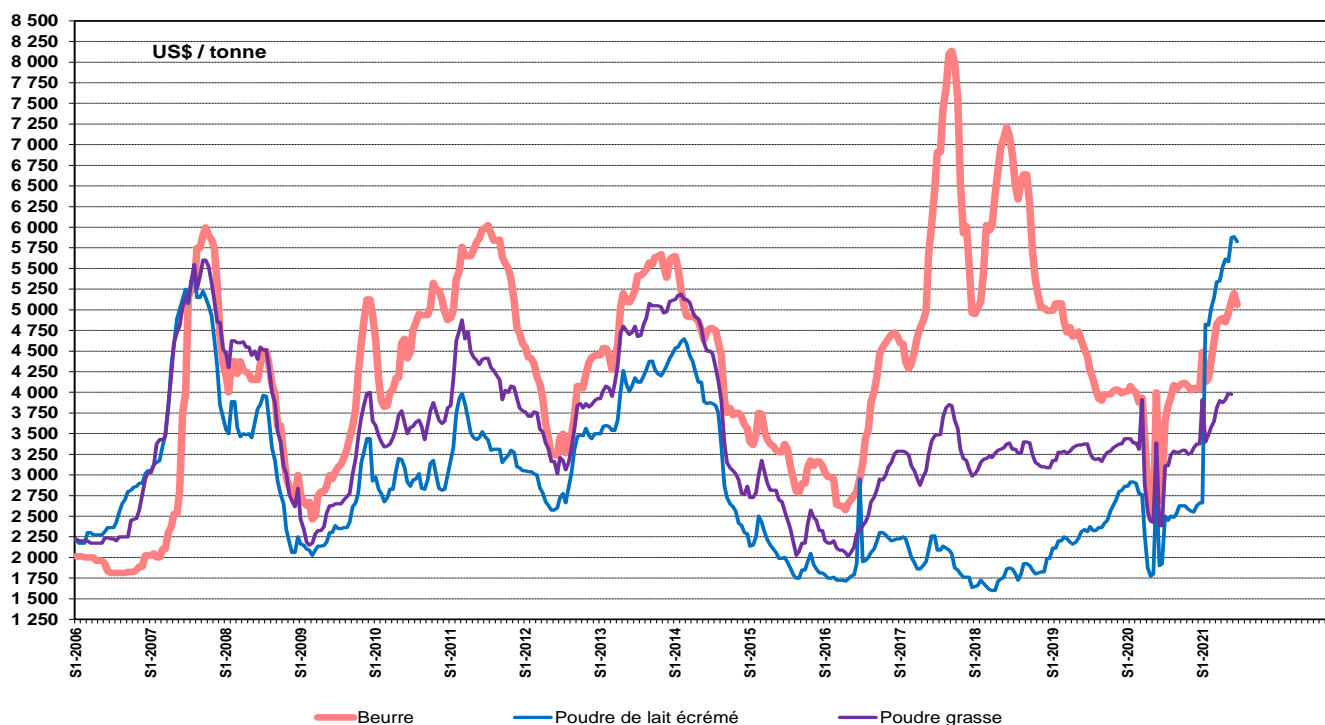
Cours en US \$/tonne de semaine semaine **25** du **21/06/2021** au **26/06/2021**

BEURRE			POUDRE 0%			POUDRE 26%		
Cours mondial ZMP *	Cours zone Europe USDA	Cours zone Océanie USDA	Cours mondial ZMP *	Cours zone Europe USDA	Cours zone Océanie USDA	Cours mondial ZMP *	Cours zone Europe USDA	Cours zone Océanie USDA
<b>4 500</b>	<b>5 063</b>	<b>4 663</b>	<b>3 175</b>	<b>5 825</b>	<b>3 463</b>	<b>3 925</b>	<b>3 800</b>	<b>4 050</b>

Source : FranceAgriMer, USDA, ZMB

Cours zone Europe USDA : arrêtées au 25/06/2021

\*Attention cours mondial ZMP : arrêtées 25/06/2021



## Exportations

### Évolution des principaux exportateurs de janvier à avril 2021

beurre/butteroil (1) : en équivalent beurre

Sources: IHS MARKIT/GTA

BUTTER + BUTTEROIL			
quantité : tonnes	2020	2021	%
New Zealand	159 499	153 084	-4,0%
EU*	93 325	74 331	-20,0%
Belarus	21 170	25 371	20,0%
United Kingdom HMRC	16 086	3 160	-80,0% up to Mar
United States	8 445	17 232	104,0%
Argentina	3 718	4 007	8,0%
Australia	2 937	8 761	198,0%
Ukraine	2 666	2 242	-16,0% up to Mar
India	1 396	992	-29,0% up to Jan
Uruguay	1 391	3 881	179,0%

POUDRE GRASSE			
quantité : tonnes	2020	2021	%
New Zealand	549 993	592 126	8,0%
EU*	97 836	96 090	-2,0%
Uruguay	37 000	42 733	15,0%
Argentina	30 873	39 650	28,0%
Singapore	15 061	12 594	-16,0%
Australia	13 157	16 633	26,0%
United Kingdom HMRC	13 093	4 584	-65,0% up to Mar
United States	12 245	15 082	23,0%
Malaysia	12 131	8 901	-27,0% up to Mar
Hong Kong	11 520	6 325	-45,0%

POUDRE DE LAIT			
quantité : tonnes	2020	2021	%
EU*	270 930	272 382	1,0%
United States	255 876	300 564	17,0%
New Zealand	138 255	109 578	-21,0%
Australia	45 349	63 804	41,0%
Belarus	31 532	36 844	17,0%
Canada	16 836	6 992	-58,0%
United Kingdom HMRC	15 009	3 963	-74,0% up to Mar
Turkey	4 519	12 072	167,0%
Switzerland	4 095	4 486	10,0%
Uruguay	3 996	5 036	26,0%

FROMAGE			
quantité : tonnes	2020	2021	%
EU*	294 981	314 805	7,0%
United States	120 215	133 393	11,0%
New Zealand	113 074	132 114	17,0%
Belarus	84 461	95 709	13,0%
United Kingdom HMRC	49 640	22 127	-55,0% up to Mar
Australia	48 589	55 865	15,0%
Switzerland	23 034	24 340	6,0%
Turkey	19 789	13 233	-33,0%
Argentina	11 894	16 128	36,0%
Russia	8 982	11 240	25,0%

# Importations

Évolution des principaux importateurs de janvier à avril 2021

BUTTER + BUTTEROIL				POUDRE GRASSE			
quantité : tonnes	2020	2021	%	quantité : tonnes	2020	2021	%
New Zealand	159 499	153 084	-4,0%	New Zealand	549 993	592 126	8,0%
EU*	93 325	74 331	-20,0%	EU*	97 836	96 090	-2,0%
Belarus	21 170	25 371	20,0%	Uruguay	37 000	42 733	15,0%
United Kingdom HMRC	16 086	3 160	-80,0% up to Mar	Argentina	30 873	39 650	28,0%
United States	8 445	17 232	104,0%	Singapore	15 061	12 594	-16,0%
Argentina	3 718	4 007	8,0%	Australia	13 157	16 633	26,0%
Australia	2 937	8 761	198,0%	United Kingdom HMRC	13 093	4 584	-65,0% up to Mar
Ukraine	2 666	2 242	-16,0% up to Mar	United States	12 245	15 082	23,0%
India	1 396	992	-29,0% up to Jan	Malaysia	12 131	8 901	-27,0% up to Mar
Uruguay	1 391	3 881	179,0%	Hong Kong	11 520	6 325	-45,0%

POUDRE DE LAIT				FROMAGE			
quantité : tonnes	2020	2021	%	quantité : tonnes	2020	2021	%
EU*	270 930	272 382	1,0%	EU*	294 981	314 805	7,0%
United States	255 876	300 564	17,0%	United States	120 215	133 393	11,0%
New Zealand	138 255	109 578	-21,0%	New Zealand	113 074	132 114	17,0%
Australia	45 349	63 804	41,0%	Belarus	84 461	95 709	13,0%
Belarus	31 532	36 844	17,0%	United Kingdom HMRC	49 640	22 127	-55,0% up to Mar
Canada	16 836	6 992	-58,0%	Australia	48 589	55 865	15,0%
United Kingdom HMRC	15 009	3 963	-74,0% up to Mar	Switzerland	23 034	24 340	6,0%
Turkey	4 519	12 072	167,0%	Turkey	19 789	13 233	-33,0%
Switzerland	4 095	4 486	10,0%	Argentina	11 894	16 128	36,0%
Uruguay	3 996	5 036	26,0%	Russia	8 982	11 240	25,0%

beurre/butteroil (1) : en équivalent beurre

Sources: IHS MARKIT/GTA

Rédaction : direction Marchés, études et prospective - Service Analyses et fonctions transversales et multifilaires

- Unité Système d'information économique / Contact : U\_SD@franceagriMer.fr Tel : 01.73.30.30.00 - Fax : 01.73.30.30.30

FranceAgriMer s'efforce de diffuser des informations exactes et à jour et corrigera, dans la mesure du possible, les erreurs qui lui seront signalées.

Toutefois, l'établissement ne peut en aucun cas être tenu responsable de l'utilisation et de l'interprétation de l'information contenue dans cette publication qui ne vise pas à délivrer des conseils personnalisés.

Copyright : tous droits de reproduction réservés, sauf autorisation de FranceAgriMer



Directrice de la publication : Christine Avelin / Rédaction : direction Marchés, études et prospective

12 rue Henri Rol-Tanguy / TSA 20002 / 93555 Montreuil cedex  
Tél. : +33 1 73 30 30 00 — [www.franceagriMer.fr](http://www.franceagriMer.fr)

@FranceAgriMerFR FranceAgriMer