

# CONJONCTURE LAIT DE VACHE



2020 – n° 49

France

## Tableau de bord hebdomadaire

### Collecte brute

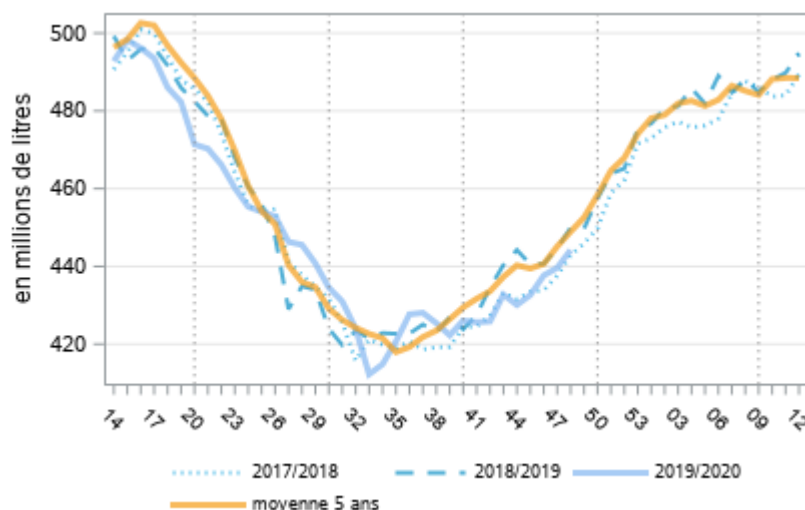
Collecte de la semaine 48/2020

444*	Du 23 au 29 novembre 2020
évol. % n-1	-1,3%
évol. % s-1	1,0%
écart / moy. 5 ans en %	-1,1%

\*En millions de litres

Source : FranceAgriMer/sondage hebdomadaire

Collecte hebdomadaire des dernières campagnes



### Collecte mensuelle

Comparaison : N/N-1	Collecte*	(évolution)	MG* (g/l)	(écart)	MP* (g/l)	(écart)
<b>sept.-20</b>	1 827 286	1,09%	<b>41,55</b>	<b>-0,39</b>	<b>33,61</b>	<b>-0,20</b>
Cumul année 2020	18 119 902	0,80%	<b>41,42</b>	<b>0,08</b>	<b>33,48</b>	<b>0,14</b>

\*Millions de litres

\* (Matière grasse)

\* (Protéine)

Source : FranceAgriMer/SSP/enquête mensuelle laitière

### Répartition de la collecte

	Collecte totale (en 1000 litres)	Part de collecte			Prix Bio euros/1 000 l		Indices de prix à teneurs	
		conventionnelle* (en %)	AOP/IGP (%)	biologique (%)	standard 38/32	à teneurs réelles	AOP/IGP	conventionnel*
2019	1 806 807	79,90	16,00	4,10	487,7	512,8	115,1	108,6
2020	1 827 286	79,70	15,80	4,50	487,1	506,2	**	**

Source : FranceAgriMer/SSP/enquête mensuelle laitière

## Collecte mensuelle biologique

comparaison : N/N-1	Collecte*	(évolution)	MG* (g/l)	(écart)	MP* (g/l)	(écart)
<b>sept.-20</b>	82 195	10,91%	<b>41,16</b>	<b>0,00</b>	<b>32,78</b>	<b>-0,14</b>
Cumul année 2020	827 063	11,85%	<b>40,69</b>	<b>0,38</b>	<b>32,38</b>	<b>0,02</b>

\*Millions de litres

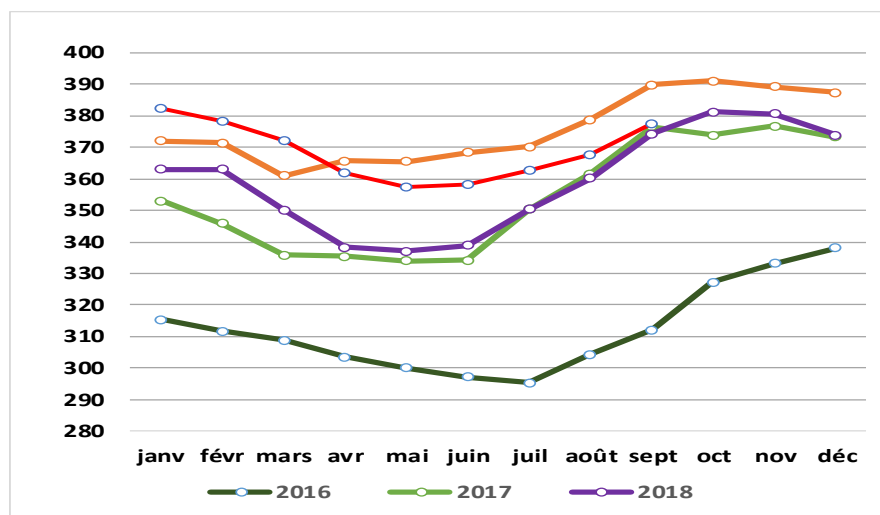
Source : FanceAgriMer/SSP/enquête mensuelle laitière

\* (M. grasse)

\* (Protéine)

## Prix du lait réel payé aux producteurs (euros/1000 litres)\*

(\*) Pour être cohérent avec l'information sur les prix transmise à l'UE et pour faciliter la comparaison avec les prix pratiqués dans les autres états membres, FranceAgriMer diffuse désormais le "prix réel" payé aux producteurs.



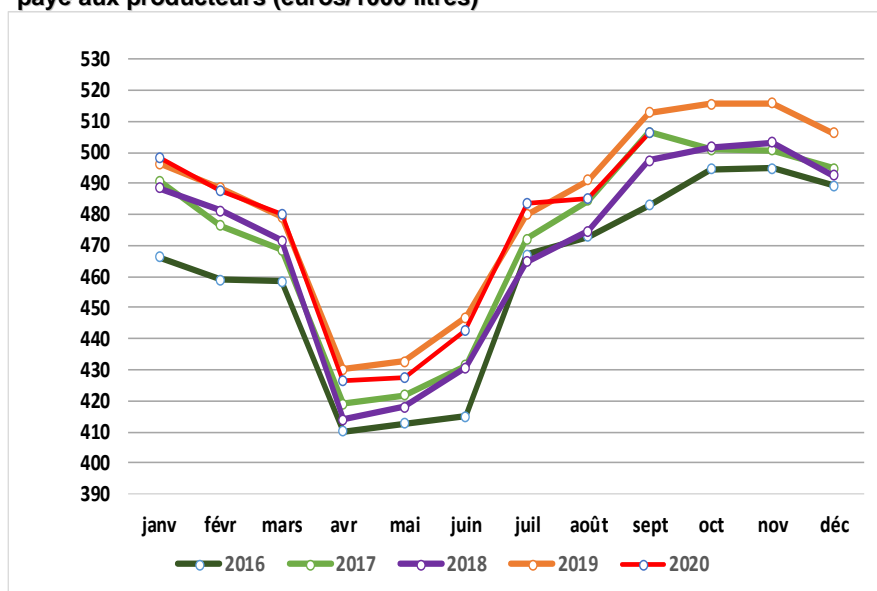
Source : FanceAgriMer/SSP/enquête mensuelle laitière

## Prix du lait (€ / 1 000 litres)

<b>sept-20</b>	377,59
évol. % m-1	2,73%
évol. %n-1	-3,15%
Par trimestre :	
Trim. 1 2019	377,67
Trim. 2 2019	359,25
Trim. 3 2019	369,33
cumul** année 2019	371,04
cumul** année 2020	368,73
évol** %n-1	-0,62%

Le prix du lait en **sept. 2020** est en baisse de **-11,2 euros/1000 litres** par rapport au même mois de l'année précédente.

## Prix du lait réel biologique payé aux producteurs (euros/1000 litres)\*



Source : FanceAgriMer/SSP/enquête mensuelle laitière

## Prix du lait bio (€ / 1 000 litres)

<b>sept-20</b>	506,16
évol. % m-1	4,32%
évol. %n-1	-1,30%
Par trimestre :	
Trim. 1 2019	488,73
Trim. 2 2019	432,13
Trim. 3 2019	
cumul** année 2019	470,58
cumul** année 2020	464,81
évol** %n-1	-1,22%

Le prix du lait biologique en **sept. 2020** est en baisse de **-5,84 euros/1000 litres** par rapport à l'année précédente.

## Collecte et prix par région cumul fin de campagne (en millions de litres)

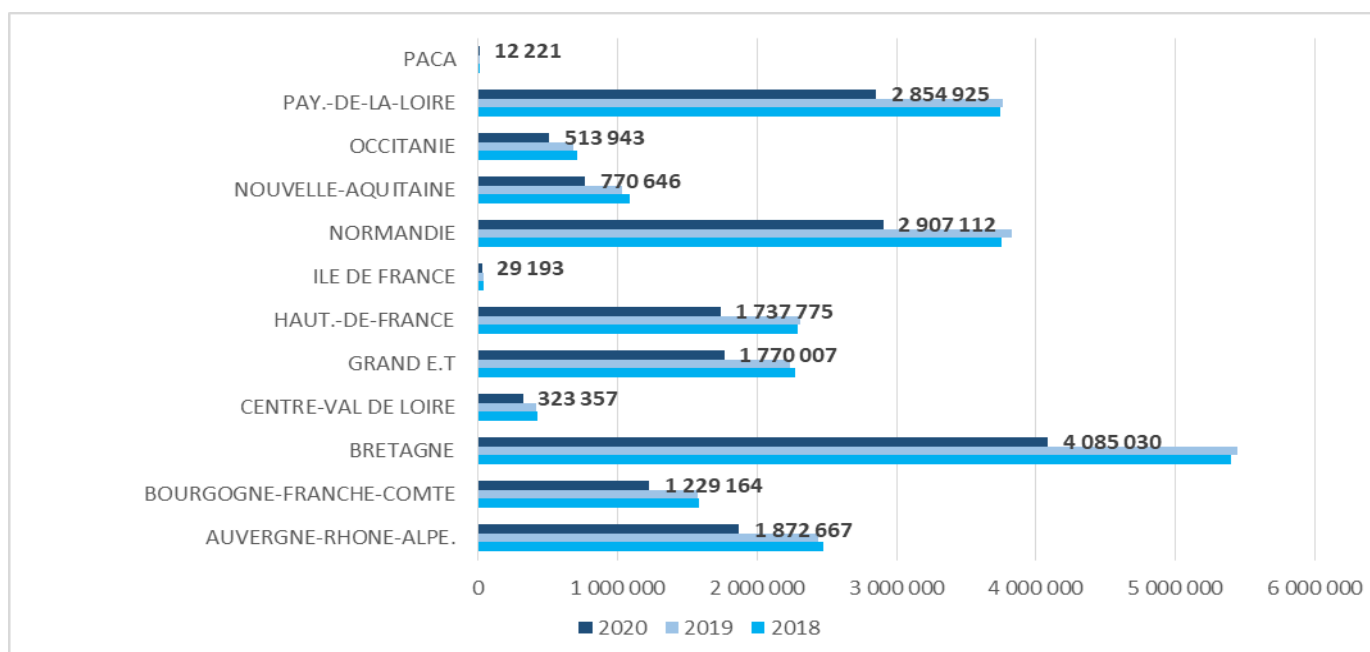
	Collecte*					Prix Standard 38/38 (Euros/1000L)					Prix réelles (Euros/1000L)				
	SEPTEMBRE		CUMUL ANNEE		N/N-1	SEPTEMBRE		CUMUL ANNEE		N/N-1	SEPTEMBRE		CUMUL ANNEE		N/N-1
	2019	2020	2019	2020		2019	2020	2019	2020		2019	2020	2019	2020	
AUVERGNE-RHONE-ALPES	182 292	181 468	1 842 370	1 872 667	1,6%	399	392	378	378	-0,2%	422	424	396	403	1,6%
BOURGOGNE-FRANCHE-COMTE	119 435	116 913	1 193 170	1 229 164	3,0%	466	456	447	443	-1,1%	499	475	471	463	-1,8%
BRETAGNE	425 781	431 377	4 111 061	4 085 030	-0,6%	342	337	336	331	-1,3%	368	357	353	349	-1,1%
CENTRE-VAL DE LOIRE	31 564	31 685	314 566	323 357	2,8%	360	354	345	345	0,1%	386	377	366	369	0,9%
GRAND EST	162 250	169 977	1 682 935	1 770 007	5,2%	353	349	343	340	-1,1%	375	371	360	359	-0,3%
HAUTS-DE-FRANCE	175 341	175 272	1 748 254	1 737 775	-0,6%	354	347	335	330	-1,5%	373	364	350	346	-1,2%
ILE DE FRANCE	3 012	2 812	29 601	29 193	-1,4%	387	388	362	371	2,5%	399	401	368	377	2,3%
NORMANDIE	291 956	301 463	2 901 267	2 907 112	0,2%	345	338	338	334	-1,1%	379	369	365	365	-0,3%
NOUVELLE-AQUITAINE	76 750	73 999	788 678	770 646	-2,3%	350	330	337	329	-2,3%	372	354	355	350	-1,4%
OCCITANIE	47 847	47 109	519 603	513 943	-1,1%	355	350	344	343	-0,1%	371	368	355	358	0,8%
PACA	1 212	1 082	13 764	12 221	-11,2%	361	362	348	349	0,5%	376	383	356	366	2,8%
PAYS-DE-LA-LOIRE	288 598	292 589	2 817 717	2 854 925	1,3%	352	341	343	339	-1,2%	395	369	375	366	-2,4%
<b>FRANCE</b>	<b>1 807 578</b>	<b>1 827 286</b>	<b>17 976 850</b>	<b>18 119 902</b>	<b>0,8%</b>	<b>361</b>	<b>353</b>	<b>350</b>	<b>347</b>	<b>-1,0%</b>	<b>390</b>	<b>378</b>	<b>371</b>	<b>369</b>	<b>-0,7%</b>

## Collecte bio et prix bio par région cumul fin de campagne (en millions de litres)

	Collecte*					Prix Standard 38/38 (Euros/1000L)					Prix réelles (Euros/1000L)				
	SEPTEMBRE		CUMUL ANNEE		N/N-1	SEPTEMBRE		CUMUL ANNEE		N/N-1	SEPTEMBRE		CUMUL ANNEE		N/N-1
	2019	2020	2019	2020		2019	2020	2019	2020		2019	2020	2019	2020	
AUVERGNE-RHONE-ALPES	10 972	11 569	108 526	121 592	12,0%	496	489	457	451	-1,2%	503	500	460	458	-0,5%
BOURGOGNE-FRANCHE-COMTE	5 815	5 983	60 356	67 143	11,2%	555	528	531	511	-3,8%	565	541	541	529	-2,2%
BRETAGNE	16 426	18 569	157 651	173 401	10,0%	479	487	444	450	1,2%	518	513	472	471	-0,3%
CENTRE-VAL DE LOIRE	386	530	3 897	4 985	27,9%	499	507	457	457	-0,2%	510	515	471	467	-1,0%
GRAND EST	7 109	8 201	75 721	88 973	17,5%	488	487	462	457	-1,1%	500	498	468	466	-0,4%
HAUTS-DE-FRANCE	3 628	3 551	35 618	37 942	6,5%	479	489	451	459	1,9%	508	501	463	471	1,8%
ILE DE FRANCE	0	0	0	0	.	0	0	0	0	.	0	0	0	0	.
NORMANDIE	9 122	9 902	87 928	93 385	6,2%	463	474	440	449	2,1%	509	502	474	472	-0,4%
NOUVELLE-AQUITAINE	2 152	2 364	21 848	25 302	15,8%	481	463	449	439	-2,3%	489	476	454	446	-1,7%
OCCITANIE	3 292	3 580	35 382	40 600	14,7%	494	489	453	448	-1,1%	504	502	455	453	-0,5%
PACA	0	0	0	0	.	0	0	0	0	.	0	0	0	0	.
PAYS-DE-LA-LOIRE	14 992	17 686	150 207	170 934	13,8%	482	482	447	448	0,3%	509	503	468	467	-0,1%
<b>FRANCE</b>	<b>74 109</b>	<b>82 195</b>	<b>739 436</b>	<b>827 063</b>	<b>11,9%</b>	<b>488</b>	<b>487</b>	<b>456</b>	<b>455</b>	<b>-0,1%</b>	<b>513</b>	<b>506</b>	<b>473</b>	<b>471</b>	<b>-0,5%</b>

Source : FranceAgriMer d'après enquête mensuelle laitière

## Collecte par région cumul fin campagne (en millions de litres)



## Fabrications

## Evolution des fabrications de PGC et produits industriels

	Septembre 2020		Cumul annuel 2020	
	Quantité*	evol/n-1	Quantité*	evol/n-1
<b>LAIT CONDITIONNÉ</b>	<b>243 364</b>	<b>4,4</b>	<b>2 328 183</b>	<b>2,1</b>
Lait UHT	223 459	3,8	2 166 047	2,4
<b>YAOURT ET DESSERT LACTÉ</b>	<b>178 185</b>	<b>3,6</b>	<b>1 551 378</b>	<b>2,4</b>
<i>Yaourt et lait fermenté</i>	122 737	3,9	174 072	3,5
<i>Dessert lacté frais</i>	51 732	4,5	444 573	0,4
<i>Dessert lacté longue conservation</i>	3 716	-15,8	32 734	-4,8
<b>CRÈME CONDITIONNÉE</b>	<b>46 162</b>	<b>11,1</b>	<b>355 400</b>	<b>0,7</b>
Crème fraîche :	19 056	25,6	139 646	5,1
- Crème fraîche à 30% et plus de MG	13 594	32,8	92 785	4,1
- Crème fraîche allégée	5 462	10,7	46 861	7
Crème longue conservation	27 107	2,7	215 755	-2
<b>MATIÈRES GRASSES (1)</b>	<b>30 121</b>	<b>11</b>	<b>315 881</b>	<b>1,2</b>
<b>Beurre</b>	<b>26 202</b>	<b>12,6</b>	<b>266 764</b>	<b>1,9</b>
Beurre anhydre de crème (MGLA * 1,22)	3 076	-3,8	42 734	-3,4
Spécialités à tartiner	843	28,3	6 382	6,4
<b>SÉCHAGE DE POUDRE DE LAIT</b>	<b>40 147</b>	<b>0,6</b>	<b>419 372</b>	<b>6</b>
Lait écrémé en poudre réengraissé ou non	29 690	0,3	320 442	1,4
Autres poudres de lait (1,5% et plus)	10 456	1,6	98 930	24,2
<b>CONDITIONNEMENT DE POUDRES DE LAIT</b>	<b>15 844</b>	<b>12,5</b>	<b>141 024</b>	<b>6,1</b>
<b>LAIT CONCENTRÉ CONDITIONNÉ</b>	<b>802</b>	<b>7</b>	<b>7 215</b>	<b>2,5</b>
<b>TOTAL FROMAGE DE VACHE (hors fondus)</b>	<b>137 304</b>	<b>-3,3</b>	<b>1 247 961</b>	<b>-1,5</b>
<b>FROMAGES FRAIS</b>	<b>50 068</b>	<b>-0,6</b>	<b>433 139</b>	<b>-1,5</b>
Petits suisses, fromage blanc lissé ou campagne	44 228	0,1	383 675	-0,7
<i>Pâtes fraîches à tartiner</i>	5 840	-6	49 464	-7,1
<b>FROMAGES A PATE MOLLE</b>	<b>34 061</b>	<b>-4</b>	<b>292 157</b>	<b>-0,8</b>
Camembert	7 569	5,7	64 501	0,3
<i>Brie-Coulommiers</i>	13 227	-1,5	113 133	-1,3
<i>Autres fromages à pâte molle</i>	13 265	-10,9	114 523	-0,8
<b>FROMAGES A PATE PERSILLÉE</b>	<b>2965</b>	<b>-5,5</b>	<b>26914</b>	<b>-4,2</b>
<b>FROMAGES A PATE PRESSÉE NON CUITE</b>	<b>20088</b>	<b>-2,6</b>	<b>176166</b>	<b>-1,8</b>
Edam, gouda, mimolette	690	8,6	5 421	-8,7
Cantal, laguiole, salers	992	-11,4	10 377	2
<i>Tommes, saint-nectaire, pyrénées, morbier</i>	2 646	-1,7	25 374	3,9
Raclette	5 189	-3	44 443	-5,4
Autres fromages à pâte pressée non cuite	10 570	-2,4	90 552	-1,3
<b>FROMAGES A PATE PRESSÉE CUITE</b>	<b>23927</b>	<b>-3,4</b>	<b>262709</b>	<b>1,5</b>
Emmental	18 483	-1,3	197 065	1,9
<i>Comté (2)</i>	4 250	-13,6	51 610	0,1
Beaufort	352	13,7	3 929	-4,1
<i>Autres fromages à pâte pressée cuite</i>	842	2,6	10 105	3,3

Unités : 1 000 litres (lait) sinon en tonnes

Source : FranceAgriMer/SPP/enquête mensuelle laitière SSP/r

(1) En équivalent beurre

Beurre et poudres en France

Prix des facturations	Beurre	Poudre 0%	Poudre 26%	Lactosérum
	Standard 82 % MG	conso humaine		
Prix moyen (€/tonne)	NC	2 135	2 828	673
écart par rapport à s-1	-	2,4 %	0,2 %	-0,3 %
écart par rapport à n-1	-	-3,0 %	-4,5 %	5,8 %

Prix des contrats	Beurre	Poudre 0%	Poudre 26%	Lactosérum
	Standard 82 % MG	conso humaine		
Prix moyen (€/tonne)	3 366	2 164	NC	701
écart par rapport à s-1	-	-0,2 %	-	-
écart par rapport à n-1	0	-13,5 %	-	-

Source : FranceAgriMer enquête prix des produits laitiers industriels

Commerce extérieur

Evolution du commerce extérieur français : septembre 2020

produits	Exportations		Importations		Solde des échanges		
	cumul annuel (1000 t)	évol. %n-1	cumul annuel (1000 t)	évol. %n-1	cumul annuel (1000 t)	évol. %n-1	n-1 - n
Lait conditionné	213,7	-10,6%	50,6	-5,8%	163,1	-12,0%	22,2 kT
Fromages	479,0	-4,1%	301,1	7,7%	177,9	-19,0%	41,7 kT
Yaourts et laits fermentés	257,2	-1,4%	69,5	-1,3%	187,7	-1,5%	2,8 kT
Crème conditionnée	67,7	-4,5%	62,2	0,1%	5,6	-37,0%	3,3 kT
Beurre conditionné	28,4	-7,5%	3,4	-34,8%	25,0	-1,8%	0,5 kT
Beurre vrac	24,4	9,5%	129,9	-1,9%	-106	-4,2%	4,7 kT
Poudre de lait écrémé	206,1	-0,2%	26,8	-12,2%	179,4	1,9%	3,4 kT
Poudre grasse	57,7	16,5%	28,1	-13,6%	29,6	74,4%	12,6 kT

Source : FranceAgriMer d'après Douanes

## ACHATS DES MÉNAGES DE PRODUITS LAITIERS

Panel Kantar Worldpanel

Source : FranceAgriMer d'après le panel Kantar Worldpanel

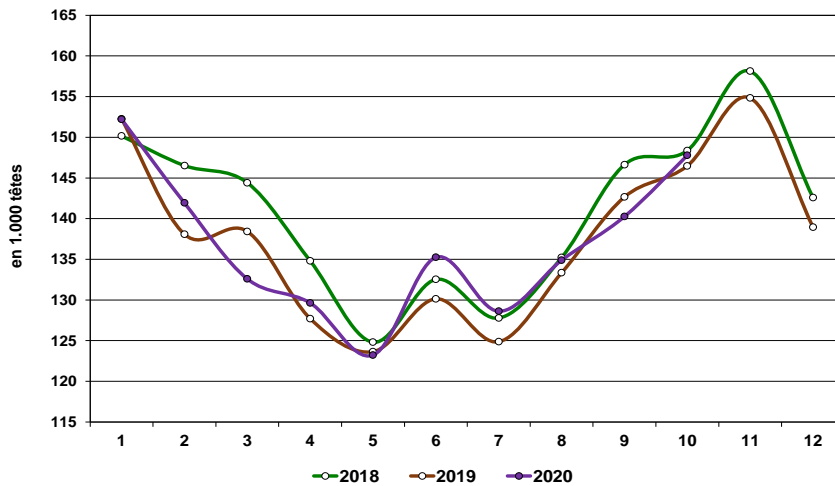
Mois oct. 2020 cumul annuel fin octobre 2020	MOIS M-1				CUMUL M-1			
	Evol	Prix	Evol	Structure	Evol	Prix	Evol	Structure
	tonnage/ A-1 (%)	moyen (€/kg)	prix/ A-1 (%)	volume (%)	tonnage/ A-1 (%)	moyen (€/kg)	prix/ A-1 (%)	volume (%)
<b>LAIT DE CONSOMMATION LIQUIDE</b>	<b>15,9</b>	<b>11,6</b>	<b>0,9</b>	<b>0,1</b>	<b>100,0</b>	<b>0,9</b>	<b>1,3</b>	<b>100</b>
<b>ULTRA-FRAIS</b>	<b>15,1</b>	<b>5,2</b>	<b>2,6</b>	<b>2,1</b>	<b>100,0</b>	<b>2,6</b>	<b>1,2</b>	<b>100</b>
Yaourts	13,4	3,0	2,2	2,0	54,4	2,2	1,3	55,3
Fromages frais	13,6	6,8	2,7	2,8	19,6	2,7	1,7	20
Desserts frais	20,0	8,9	3,4	0,3	26,0	3,4	0	24,7
<b>MATIÈRES GRASSES SOLIDES (y compris margarine)</b>	<b>25,9</b>	<b>11,6</b>	<b>7,0</b>	<b>-1,1</b>	<b>100,0</b>	<b>7,1</b>	<b>0,2</b>	<b>100</b>
<b>Beurre</b>	<b>24,6</b>	<b>11,9</b>	<b>8,0</b>	<b>-0,8</b>	<b>64,7</b>	<b>8,1</b>	<b>0</b>	<b>64,4</b>
Margarine	32,3	9,6	3,6	-3,9	12,6	3,5	-6	12,4
<b>Matières grasses allégées</b>	<b>26,5</b>	<b>11,6</b>	<b>6,1</b>	<b>-1,9</b>	<b>22,7</b>	<b>6,2</b>	<b>0,9</b>	<b>23,2</b>
<b>CRÈME</b>	<b>33,7</b>	<b>16,0</b>	<b>3,6</b>	<b>0,6</b>	<b>100,0</b>	<b>3,7</b>	<b>1,5</b>	<b>100</b>
<b>Crème fraîche</b>	<b>27,6</b>	<b>11,2</b>	<b>3,4</b>	<b>0,3</b>	<b>42,5</b>	<b>3,4</b>	<b>3,1</b>	<b>43,1</b>
Crème longue conservation	39,9	20,1	3,6	0,9	55,6	3,6	0,4	52,7
Crème aérosol	7,2	10,1	6,9	-1,3	1,9	7,1	1,7	4,1
<b>FROMAGES</b>	<b>24,8</b>	<b>10,4</b>	<b>9,8</b>	<b>0,5</b>	<b>100,0</b>	<b>9,8</b>	<b>0,4</b>	<b>100</b>
<b>Vache</b>	<b>26,7</b>	<b>11,2</b>	<b>9,4</b>	<b>0,9</b>	<b>89,7</b>	<b>9,3</b>	<b>0,6</b>	<b>88,4</b>
Pâtes molles	15,9	6,3	8,8	3,1	19,9	8,5	1,4	20,8
dont camembert	14,2	1,3	7,1	2,2	5,3	7	2,2	5,7
dont coulommiers	8,1	3,7	5,7	2,9	3,4	5,6	1,1	3,9
Pâtes pressées cuites	18,7	9,7	9,5	0,7	27,8	9,4	0,6	29,4
dont emmental	18,8	8,1	7,5	-0,5	18,3	7,5	-0,2	19,5
dont comté	17,8	13,2	15,3	3,1	3,9	15,1	3,7	4,1
Pâtes pressées non cuites	78,7	14,4	10,4	0,9	22,7	10,7	1,6	16,3
dont raclette	240,4	21,8	10,0	2,6	9,1	9,8	1,3	3,6
Pâtes persillées	<b>21,2</b>	<b>9,2</b>	<b>12,1</b>	<b>2,1</b>	2,5	12	1,9	2,5
Pâtes fraîches	<b>-4,1</b>	<b>16,0</b>	<b>8,7</b>	<b>-0,3</b>	8,8	8,6	-1,1	11,9
dont mozzarella	-33,3	18,1	8,2	0,5	2,6	8,2	0,2	4,8
Fromages fondus	27,0	17,0	7,7	-4,1	7,9	7,8	-1,8	7,6
<b>Chèvre</b>	<b>14,6</b>	<b>3,4</b>	<b>12,4</b>	<b>0,2</b>	<b>6,7</b>	<b>12,4</b>	<b>-0,2</b>	<b>7,3</b>
dont bûchette affinée	15,8	2,2	9,7	1,8	4,0	9,6	0	4,4
<b>Brebis</b>	<b>1,0</b>	<b>5,0</b>	<b>15,8</b>	<b>0,1</b>	<b>3,2</b>	<b>15,1</b>	<b>0,5</b>	<b>3,9</b>
dont roquefort	-7,3	-2,0	16,4	2,8	0,8	16,1	0,6	1
<b>Mixte et indéterminé</b>	<b>34,6</b>	<b>-4,0</b>	<b>17,1</b>	<b>3,4</b>	<b>0,4</b>	<b>16,8</b>	<b>7,9</b>	<b>0,4</b>

MATIÈRES GRASSES SOLIDES (y compris margarine)

FranceAgriMer, d'après Kantar Worldpanel

## Abattages

### Évolution des abattages de vaches (laitières et allaitantes)



Source : FranceAgriMer d'après Agreste (SSP)

#### Octobre 2020 :

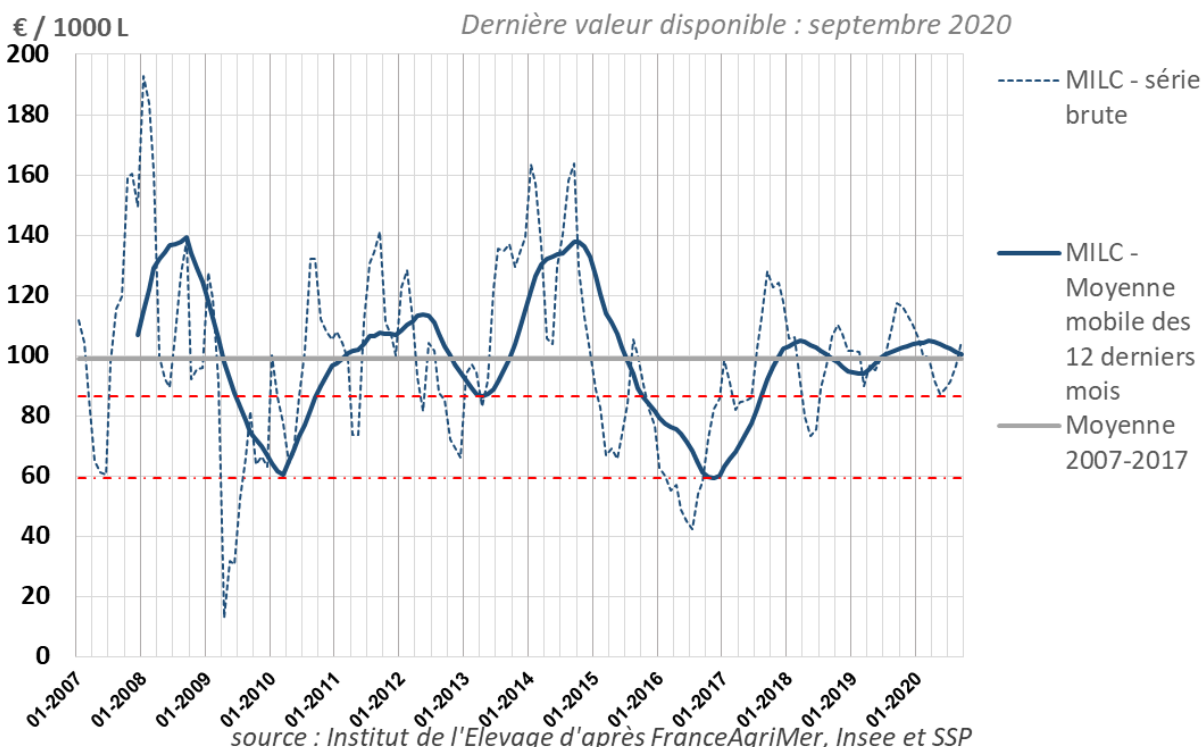
Les abattages de vaches sont de **147.8** mille têtes et **sont en hausses +0.9 %** soit : **+1 294** têtes par rapport à l'année précédente.

Le poids moyen des carcasses est de **52.8** kg soit **+2.6** par rapport à l'année précédente.

## Marge laitière

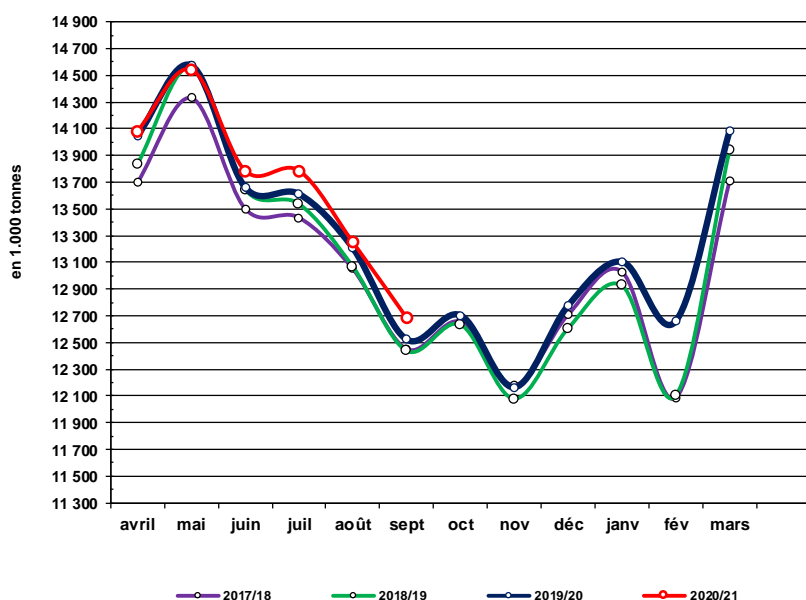
	août-20	sept.-20
Marge IPAMPA sur coût indicé, en €/1000 l .....	44 044,00	44 075,00
Total des produits, en €/1000 l .....	0,00	0,00
Produit généré par la vente du lait, en €/1000 l.....	396,68	405,60
Prix du lait conventionnel (hors AOP, hors AB) payé au taux réel, en €/1000 l.....	352,44	361,94
Produit généré par les ventes d'animaux, en €/1000 l.....	349,50	359,00
Total des charges indicées, en €/1000 l .....	0,00	0,00
Marge IPAMPA sur coût indicé, moyenne mobile sur 12 mois en €/1000 l .....	1 479 425,84	1 456 346,94
Produits totaux indicés, moyenne des 12 derniers mois en €/1000 l .....	99,01	99,01
Charges totales indicées, moyenne des 12 derniers mois en €/1000 l .....	402,42	401,42
Marge IPAMPA sur coût indicé, en indice (100=2015) .....	0,00	0,00
Marge IPAMPA sur coût indicé, moyenne mobile sur 12 mois, indice (100=2015)	118,27	128,89

### MILC (Marge IPAMPA Lait de Vache sur Coût Total indicé)



# Union européenne

## Collecte brute Collecte mensuelle dans l'UE à 27 + Royaume-Uni



Source : FranceAgriMer d'après Eurostat

### Campagne 2020/2021

Cumul UE	
<b>UE à 27 + RU</b>	<b>82 139</b>
Volume (1000 T)	
évol. % n-1	<b>0,63%</b>
<b>UE à 15</b>	<b>69 728</b>
Volume (1000 T)	
évol. % n-1	0,32%

Pour le mois de sept 2020  
**12 523\*** est en hausse **+1%**.

La campagne 2020/21 fin sept  
le volume collecté dans les 27  
États Membres de l'UE est de  
**82 139\***

Campagne 2019/20 : 159 100\*

Campagne 2018/19 : 157 383\*

Campagne 2017/18 : 143 140\*

\* En milliers de tonnes

## Collecte de lait de vache dans les principaux États membres

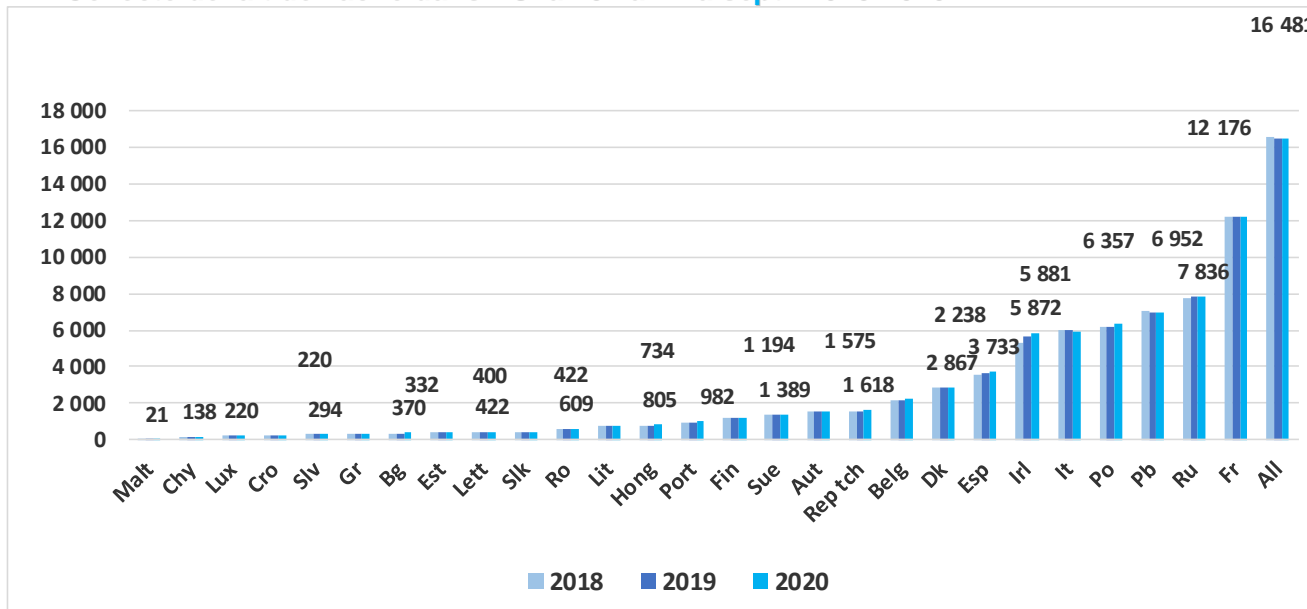
### Lait cru de vache livré aux laiteries fin sept et octobre

VOLUME	sept				Cumul avril à fin septembre				oct.
	2 018	2 019	2020	%	2 018	2 019	2020	%	2 020
Belgique	330	342	352	3%	2 122	2 178	2 237	3%	354
Bulgarie	51	54	56	4%	352	356	370	4%	55
Tchéquie	243	245	255	4%	1 547	1 556	1 618	4%	258
Danemark	455	451	457	1%	2 869	2 852	2 867	1%	0
<b>Allemagne</b>	<b>2 576</b>	<b>2 583</b>	<b>2 582</b>	0%	<b>16 573</b>	<b>16 470</b>	<b>16 481</b>	<b>0%</b>	<b>0</b>
Estonie	61	62	63	3%	386	386	400	4%	64
<b>Irlande</b>	<b>743</b>	<b>743</b>	<b>747</b>	0%	<b>5 292</b>	<b>5 699</b>	<b>5 876</b>	<b>3%</b>	<b>674</b>
Grèce	50	51	50	-1%	315	321	332	4%	0
Espagne	558	576	589	2%	3 588	3 682	3 733	1%	0
<b>France</b>	<b>1 844</b>	<b>1 861</b>	<b>1 882</b>	1%	<b>12 199</b>	<b>12 183</b>	<b>12 176</b>	<b>0%</b>	<b>0</b>
Croatie	35	34	35	3%	228	220	220	0%	0
<b>Italie</b>	<b>909</b>	<b>905</b>	<b>932</b>	3%	<b>6 003</b>	<b>6 008</b>	<b>5 881</b>	<b>-2%</b>	<b>0</b>
Chypre	18	19	21	13%	112	118	138	17%	0
Lettonie	69	70	70	1%	419	422	422	0%	67
Lituanie	127	124	123	-1%	752	742	734	-1%	117
Luxembourg	30	32	34	5%	200	206	220	7%	35
Hongrie	118	125	126	1%	771	781	805	3%	131
Malte	3	3	4	19%	20	21	21	3%	3
<b>Pays-Bas</b>	<b>1 089</b>	<b>1 107</b>	<b>1 111</b>	0%	<b>7 023</b>	<b>6 950</b>	<b>6 952</b>	<b>0%</b>	<b>1 130</b>
Autriche	237	238	236	-1%	1 585	1 586	1 575	-1%	0
<b>Pologne</b>	<b>965</b>	<b>973</b>	<b>997</b>	3%	<b>6 152</b>	<b>6 219</b>	<b>6 357</b>	<b>2%</b>	<b>999</b>
Portugal	139	146	148	2%	958	969	982	1%	150
Roumanie	89	88	92	4%	605	602	609	1%	0
Slovénie	45	45	47	4%	290	287	294	3%	47
Slovaquie	65	64	66	3%	418	413	422	2%	67
Finlande	187	185	187	1%	1 195	1 172	1 194	2%	188
Suède	215	208	219	5%	1 390	1 353	1 389	3%	0
<b>Royaume-Uni</b>	<b>1 188</b>	<b>1 191</b>	<b>1 200</b>	1%	<b>7 730</b>	<b>7 879</b>	<b>7 836</b>	<b>-1%</b>	<b>0</b>
<b>TOTAL</b>	<b>12 438</b>	<b>12 523</b>	<b>12 679</b>	<b>1%</b>	<b>81 094</b>	<b>81 628</b>	<b>82 143</b>	<b>1%</b>	<b>4 339</b>



## Collecte de lait de vache dans EU à 28 avril à sept 2018-2020

16 481



## Prix du lait dans l'Union Européenne

Prix moyen du lait de vache départ ferme par pays européen - 2019-2020

Lait à teneurs réelles MG et MP en €/1000 litres

### Prix moyen du lait de vache départ ferme par pays européen - 2019-2020

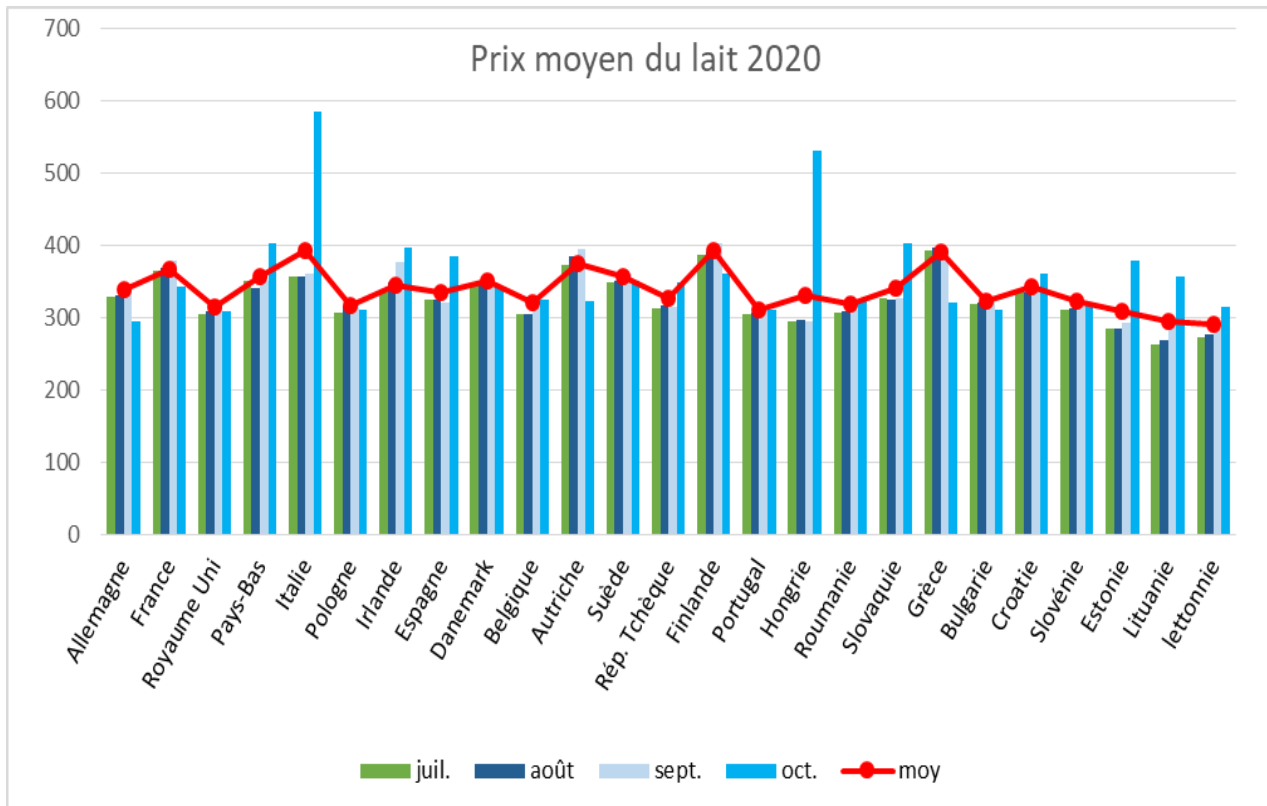
lait à teneurs réelles MG et MP en €/1000 litres

année 2020	janvier	février	mars	avril	mai	juin*	juillet	août	septembre	octobre*	novembre	décembre	moyenne 2020
Allemagne	360	359	360	351	335	329	328	330	342	294			339
France	375	380	369	370	365	356	364	368	378	342			367
Royaume Uni	339	341	321	315	302	299	305	308	316	308			315
Pays-Bas	376	373	361	340	335	340	350	340	350	402			357
Italie	409	386	377	367	371	357	357	356	360	584			392
Pologne	337	335	321	304	303	305	307	317	323	311			317
Irlande	357	365	325	296	315	327	335	349	377	397			344
Espagne	336	336	333	332	329	327	325	325	321	384			335
Danemark	350	361	361	351	351	344	344	344	349	342			350
Belgique	354	348	329	313	307	305	304	304	315	325			320
Autriche	378	384	383	383	375	373	373	384	395	322			375
Suède	363	350	359	359	369	353	349	351	361	351			357
Rép. Tchèque	356	355	334	317	308	311	312	317	314	349			327
Finlande	397	398	399	401	399	389	386	390	402	361			392
Portugal	318	313	313	313	309	308	305	306	311	311			311
Hongrie	335	329	320	306	303	300	294	297	294	531			331
Roumanie	335	332	333	327	308	301	306	308	310	323			318
Slovaquie	342	343	342	339	330	328	326	325	327	403			341
Grèce	400	400	399	399	396	392	396	397	397	321			390
Bulgarie	329	330	330	323	321	319	319	321	321	310			322
Croatie	355	350	343	340	339	336	335	334	338	360			343
Slovénie	347	340	336	316	309	310	311	312	319	319			322
Estonie	322	324	324	309	293	283	285	284	292	379			310
Lituanie	318	321	320	290	261	255	263	269	290	356			294
Lettonie	311	316	316	294	264	263	273	277	284	315			291
Moyenne pondérée	360	360	351	342	336	336	338	340	350	351			346

Les pays sont classés par ordre décroissant de collecte laitière 2017

Source : Eurostat, selon les états membres

\* Les prix indiqués pour ce mois sont des estimations ou reconstructions du mois précédent transmises par les états membres. Ils seront corrigés ultérieurement.



## Prix des produits laitiers Semaine 49 (du 30/11/2020 au 06/12/ 2020)

### Beurre et poudres dans l'UE

Allemagne	Beurre	Poudre 0%	Poudre 26 %	Lactosérum
	(kempton)	conso humaine		
Prix (€/tonne)	3 325	2 230	2 780	760
écart par rapport à s-1	-2,2 %	1,4 %	0,0 %	1,3 %
écart par rapport à n-1	-7,4 %	-14,6 %	-11,2 %	7,0 %

Pays-Bas	Beurre	Poudre 0%	Poudre 26 %	Lactosérum
		conso humaine		
Prix (€/tonne)	3 300	2 170	2 760	760
écart par rapport à s-1	0,0 %	0,9 %	0,4 %	1,3 %
écart par rapport à n-1	-9,6 %	-16,5 %	-10,8 %	7,0 %

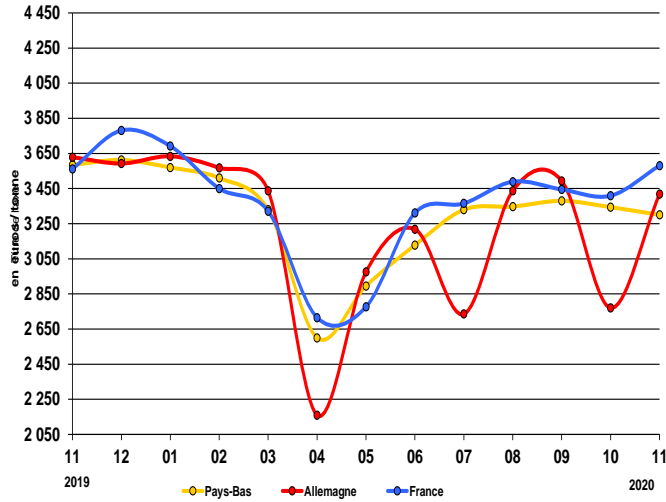
*Les écarts tiennent compte d'une mise à jour des données S-1*

Source : FranceAgrimer d'après ATLA actualités économiques internationales, ZMB, Productschap Zuivel

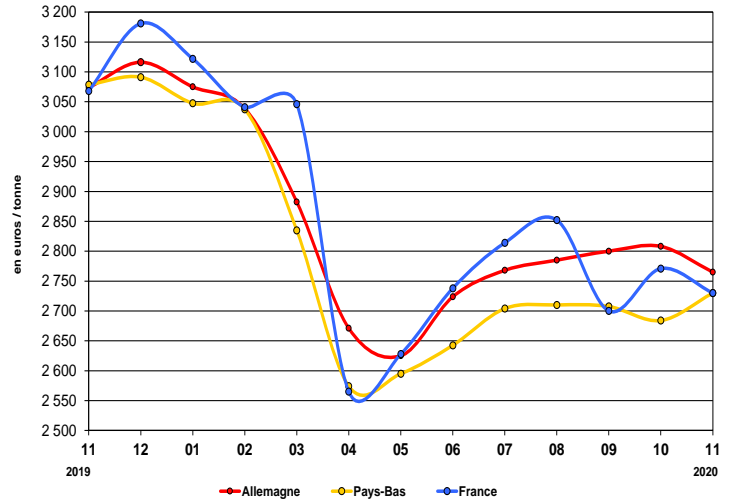
# Beurre et poudres en France et dans l'UE

Source : FranceAgriMer d'après Productschap Zuivel, ZMB

## Beurre vrac (\*)

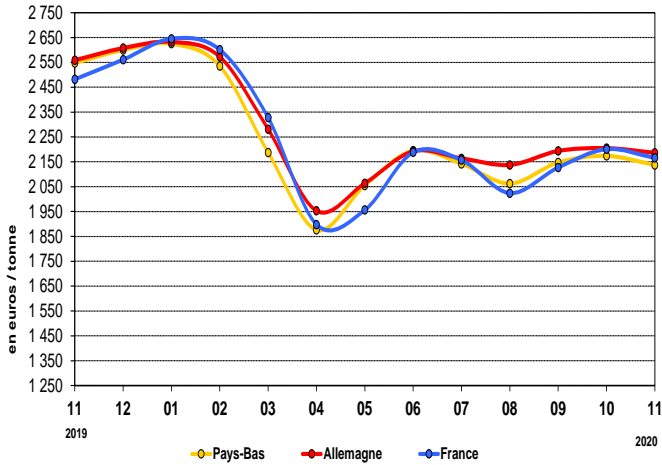


## Poudre grasse (\*)



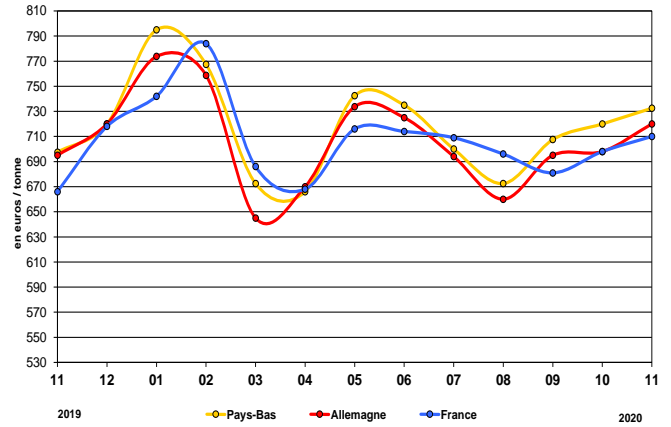
## Poudre de lait écrémé

Destinée à la consommation humaine (\*)



## Poudre de lactosérum

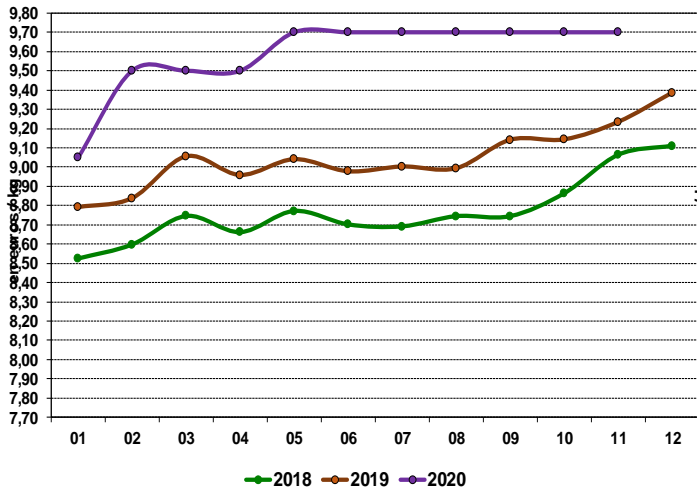
Destinée à la consommation animale (\*)



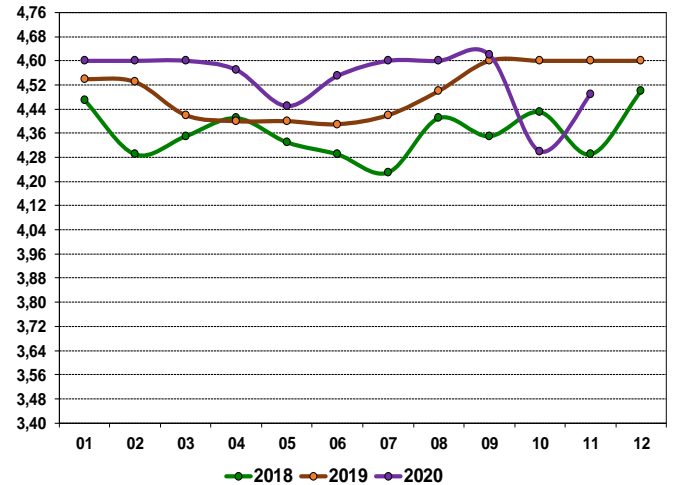
Source : Productschap Zuivel, ZMB, FranceAgriMer

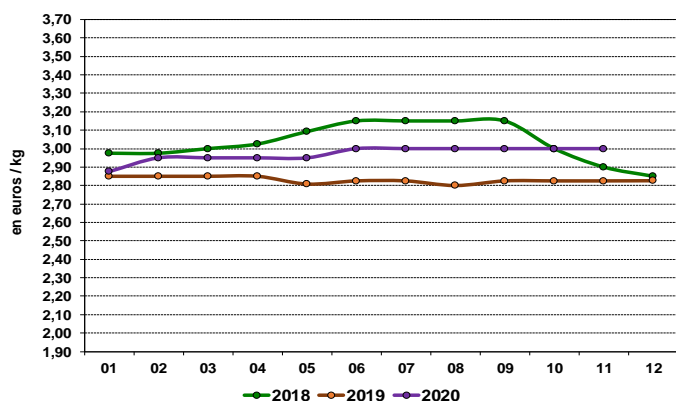
# Fromages en France et dans l'UE

## Comté meule (France)

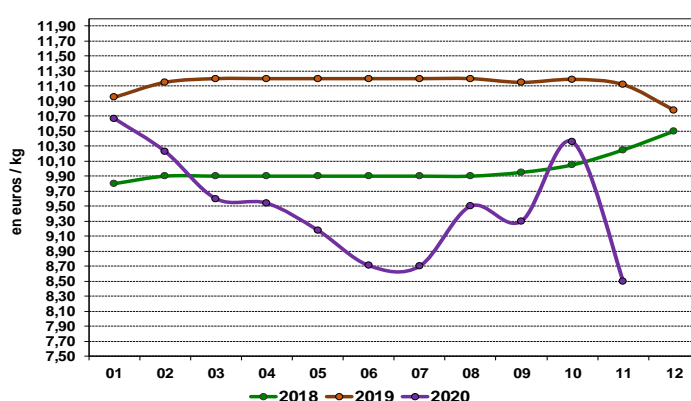


## Emmental (Allemagne)



**Cheddar (Angleterre)**

Source : FranceAgriMer d'après ZM

**Parmesan (Italie)**

Source : FranceAgriMer d'après ISMEA

**Exportations****Évolution des exportations européennes de produits laitiers vers les pays tiers**

SEPT 2020 (en milliers de tonnes)	Beurre / Butteroil (1)	%	Poudre de lait écrémé	%	Poudre grasse	%	Fromages	%
<b>UE à 28</b>	<b>243,20</b>	<b>17,9%</b>	<b>647,1</b>	<b>-12,9%</b>	<b>267,4</b>	<b>13,2%</b>	<b>985,8</b>	<b>3,5%</b>
<b>France</b>	<b>36,93</b>	<b>0,3%</b>	<b>121,4</b>	<b>-8,9%</b>	<b>29,8</b>	<b>27,1%</b>	<b>129,5</b>	<b>-9,9%</b>
Allemagne	12,81	29,8%	107,8	-20,3%	14,1	18,4%	162,4	8,6%
Belgique	19,15	31,4%	118,1	-23,0%	37,6	66,1%	35,9	19,0%
Danemark	22,45	8,6%	11,3	-9,2%	34,5	-6,2%	96,5	5,9%
Irlande	76,08	0,7%	75,9	8,4%	36,0	56,4%	125,2	-3,4%
Espagne	2,25	52,1%	10,1	-37,8%	1,3	-62,4%	18,6	-28,8%
Italie	1,65	129,8%	0,59	23,4%	1,46	-26,5%	103,65	-4,4%
Pays-Bas	43,14	23,3%	65,85	-16,9%	81,57	-1,4%	141,20	10,1%
Pologne	12,81	107,1%	67,10	-3,0%	7,23	53,7%	66,28	34,8%

(1) Beurre vrac + butteroil est converti en équivalent beurre

(2) Source : FranceAgriMer d'après la Commission européenne

**Importations****Évolution des importations européennes de produit laitier**

SEPT 2020 (en milliers de tonnes)	Beurre / Butteroil (1)	%	Poudre de lait écrémé	%	Poudre grasse	%	Fromages	%
<b>UE à 28</b>	<b>35,96</b>	<b>-42,4%</b>	<b>29,62</b>	<b>-27,7%</b>	<b>18,15</b>	<b>-38,8%</b>	<b>141,29</b>	<b>0,6%</b>
<b>France</b>	<b>2,69</b>	<b>-55,4%</b>	<b>0,35</b>	<b>-32,5%</b>	<b>0,07</b>	<b>-81,3%</b>	<b>16,12</b>	<b>-7,2%</b>
Allemagne	0,88	-35,7%	2,89	35,0%	0,27	-67,9%	34,72	7,8%
Belgique	12,51	-44,6%	3,51	-47,0%	3,82	-69,0%	4,30	149,2%
Danemark	2,35	-51,3%	0,32	0,0%	0,00	0,0%	7,53	-4,6%
Irlande	3,65	-64,8%	5,15	-66,9%	4,43	-56,7%	33,52	0,2%
Espagne	0,67	-15,7%	0,19	-70,4%	0,08	-79,3%	8,34	28,4%
Italie	4,63	-33,2%	2,91	-2,1%	1,87	-17,4%	9,47	-19,7%
Pays-Bas	6,56	-20,8%	11,05	44,2%	3,84	46,3%	13,21	-15,4%
Pologne	1,32	191,3%	2,81	13,3%	3,61	737,1%	1,49	74,1%

(1) Beurre vrac + butteroil est converti en équivalent beurre

Source : FranceAgriMer d'après la Commission européenne

# Monde

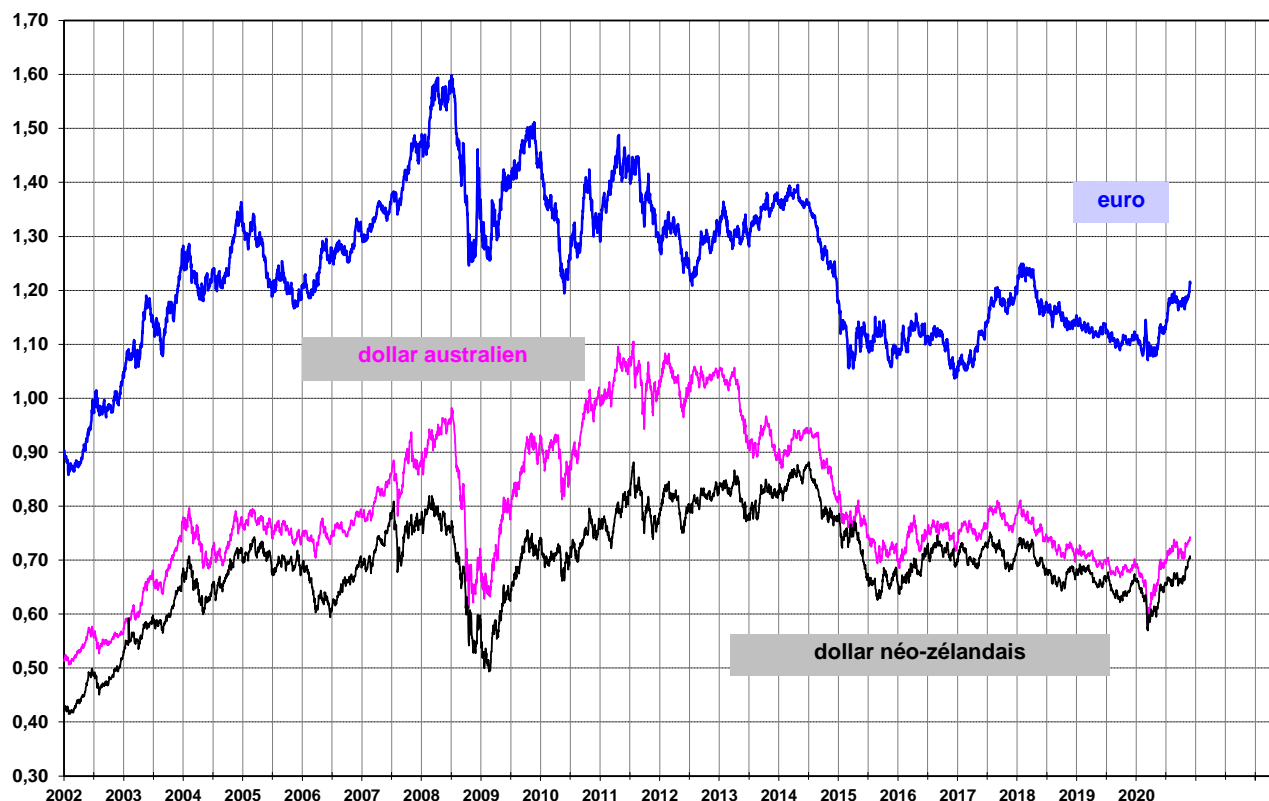
## Parités monétaires les monnaies en US\$

Semaine 49 (du 30/11/2020 au 06/12/ 2020)

	€ / US\$	NZ\$ / US\$	AU\$ / US\$
moy TBH	1,2126	0,7048	0,7405

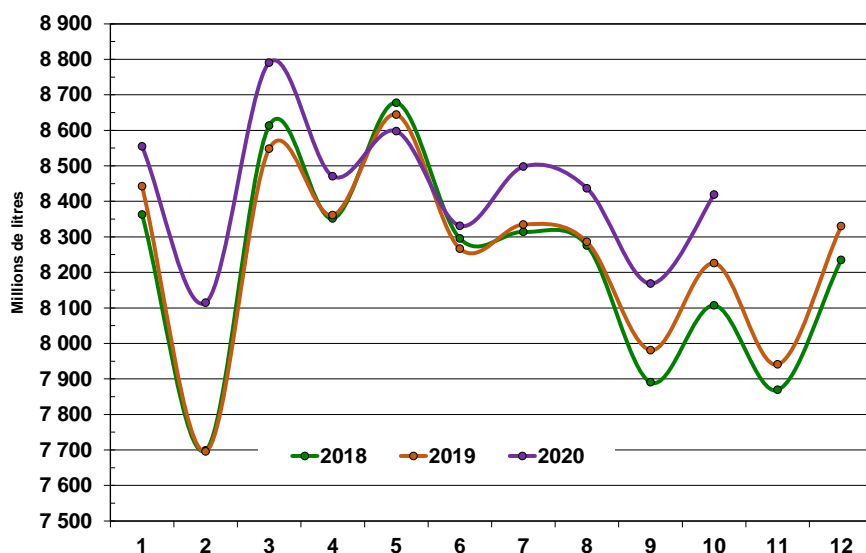
Source : FranceAgriMer d'après BCE

## Valeur des monnaies en US\$



## Production

### Production de lait aux États-Unis



La production de **octobre (8 419\*)** **+2.34 %** par rapport à **2019** soit **+193** milliers tonnes

Production **cumulée** depuis **de octobre 2020** est hausse **+1.93%** (**84 381\***) soit **+1 596** milliers tonnes par rapport à **2019**.

\* En milliers de tonnes

Production 2017 : 97.7 millions de tonnes

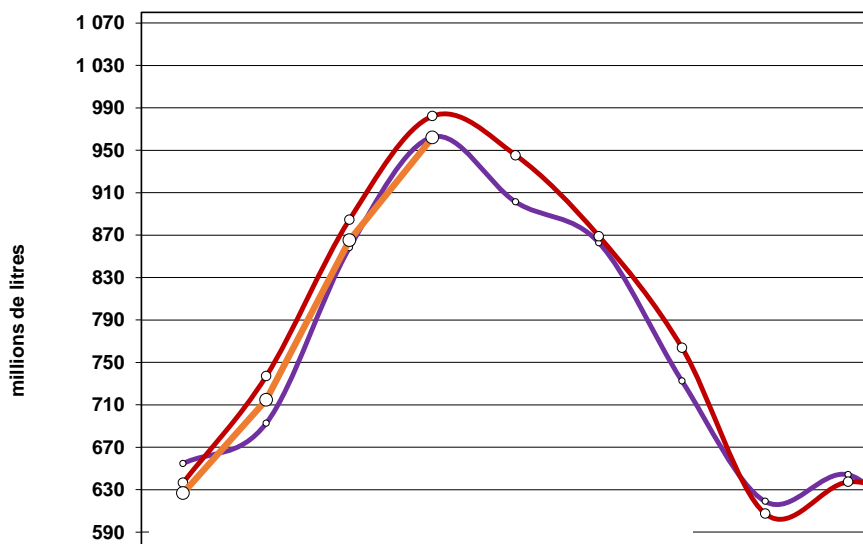
Production 2018 : 98.7 millions de tonnes

Production 2019 : 99.06 millions de tonnes

Production 2020 : 99.56 millions de tonnes

Source : FranceAgriMer d'après l'USDA

## Production de lait en Australie



La production De **octobre 2020** est en baisse de **0.3%** (**960.1\***) par rapport à **2019** soit **-0.04** milliers tonnes

La production **cumulée** de **octobre 2020** campagne **2019/2020** est hausse à celle de la campagne précédente soit **+1.6 %** à **3166.64\***

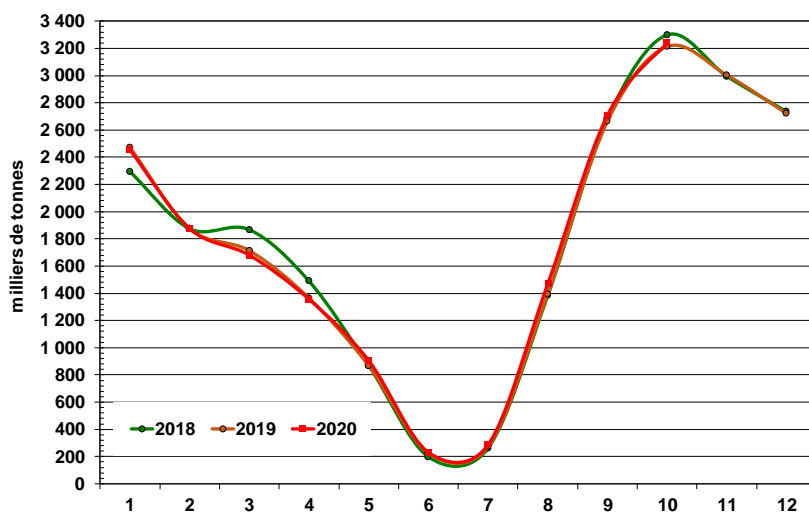
Campagne 2018/19 : **8 998,56\***

Campagne 2017/18 : **8 795,04\***

\*Millions de litres

Source : FranceAgriMer d'après Dairy Australia

## Production de lait en Nouvelle-Zélande



La production de **octobre 2020** est en hausse de **+0.8%** de (**3 240\***) par rapport à **2019** soit **+27** milliers de tonnes

Production **cumulée** depuis **sept. 2020** est en hausse de **+0,87%** (**16 202\***) soit **+140** milliers tonnes par rapport à **2019**

\* En milliers de tonnes

Source : FranceAgriMer d'après DCANZ

Production 2017 : 21,5 millions de tonnes

Production 2018 : 21,9 millions de tonnes

Production 2019 : 21,8 millions de tonnes

Source : FranceAgriMer d'après DCANZ

## Cours mondiaux

Cours en US \$/tonne de la Semaine **49** (du **30/11/2020** au **06/12/ 2020**)

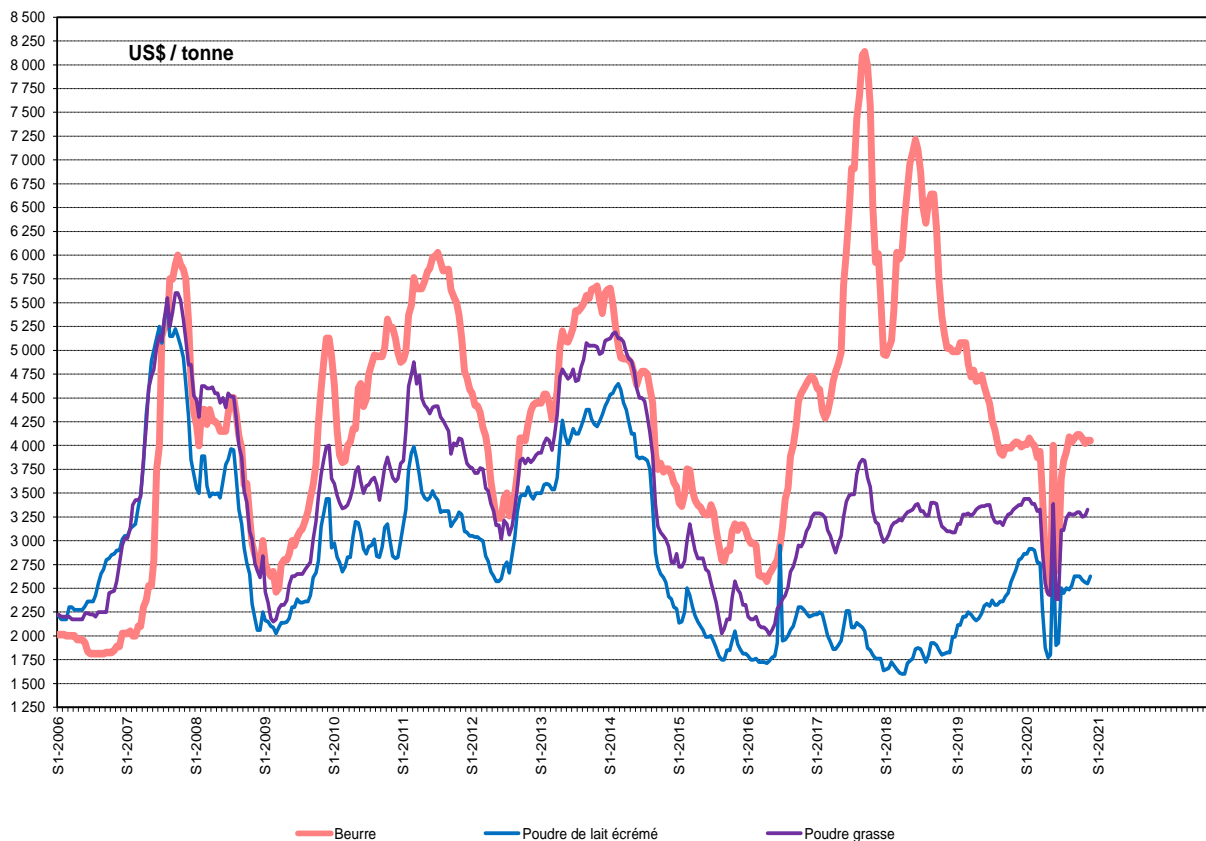
BEURRE			POUDRE 0%			POUDRE 26%		
Cours mondial ZMP *	Cours zone Europe USDA	Cours zone Océanie USDA	Cours mondial ZMP *	Cours zone Europe USDA	Cours zone Océanie USDA	Cours mondial ZMP *	Cours zone Europe USDA	Cours zone Océanie USDA
3 650	4 050	3 950	2 625	2 625	2 875	3 038	3 325	3 113

Cours zone Europe USDA : arrêtées au 04/12/2020

\*Attention cours mondial ZMP : arrêtées fin nov.2020

## Cours zone en Europe USDA

source : FranceAgrimer, USA (en US\$/tonne)



## Exportations

### Évolution des exportations des autres principaux exportateurs de janv. à sept 2020

Beurre / Butteroil <sup>1</sup>	2019	2020	%
New Zealand	323 960	299 869	-7%
EU*	206 283	243 204	18%
Belarus	53 162	52 456	-1%
United Kingdom	52 483	41 976	up to aug
United States	24 631	20 459	-17%
India	36 776	11 227	-69% up to aug
Australia	14 079	10 384	-26%
Uruguay	9 263	8 306	-10%
Ukraine	12 517	6 515	-48% up to aug
Turkey	26 866	2 298	-91%

Poudre grasse	2019	2020	%
New Zealand	1 009 234	999 684	-1%
EU*	236 130	267 387	13%
Uruguay	98 306	102 472	4%
Argentina	40 511	86 729	114%
Singapore	36 493	32 822	-10%
United Kingdom	36 027	30 858	up to aug
United States	28 585	28 627	0%
Malaysia	33 996	28 456	-16% up to aug
Australia	30 602	24 861	-19%
Hong Kong	37 873	20 681	-45%

Poudre de lait	2019	2020	%
EU*	743 085	647 135	-13%
United States	495 121	618 733	25%
New Zealand	256 455	244 058	-5%
Belarus	93 638	96 764	3%
Australia	93 423	96 086	3%
United Kingdom	64 477	47 903	up to aug
Canada	31 970	34 573	8%
Ukraine	16 647	11 500	-31% up to aug
Turkey	34 076	9 775	-71%
Uruguay	12 008	7 420	-38%

Fromage	2019	2020	%
EU*	952 163	985 809	4%
United States	276 976	283 563	2%
New Zealand	243 216	228 128	-6%
Belarus	175 534	196 945	12%
United Kingdom	120 545	119 623	up to aug
Australia	115 828	111 636	-4%
Switzerland	49 796	50 445	1%
Turkey	39 799	41 907	5%
Argentina	26 922	29 983	11%
Russia	18 812	19 809	5%

Données arrêtées au 20/11/2020

\* En de tonnes

(1) en équivalent beurre

sources: IHS MARKIT/GTA

## Importations

### Évolution des importations des autres principaux importateurs de janv. à sept 2020

Beurre / Butteroil1	2019	2020	% UE origine		
			% 2020/19	UE 2019	UE 2020
Russia	84 432	90 557	7%	0%	0%
China	63 617	89 464	41%	13%	13%
United States	51 677	53 938	4%	56%	55%
United Kingdom	60 650	46 753		98%	100%
EU*	62 392	35 956	-42%		
Australia	26 086	29 378	13%	6%	12%
Philippines	26 004	22 446	-14%	5%	14%
Canada	17 074	16 433	-4%	2%	6%
Japan	18 975	14 194	-25%	36%	40%
Turkey	30 077	9 677	-68%	18%	63%

Poudre de lait	2019	2020	% UE origine		
			% 2020/19	UE 2019	UE 2020
China	271 903	255 047	-6%	35%	32%
Mexico	138 397	150 083	8%	47%	19% up to aug
Indonesia	161 397	139 535		0%	0% up to aug
Philippines	132 528	113 422	-14%	35%	16% up to aug
Malaysia	87 338	82 865	-5%	43%	35% up to aug
Thailand	45 352	47 243	4%	49%	38%
Singapore	50 303	46 365	-8%	44%	29%
Russia	71 787	45 580	-37%	0%	0%
Japan	35 278	30 549	-13%	34%	31%
EU*	40 992	29 619	-28%		

Poudre grasse	2019	2020	% UE origine		
			% 2020/19	UE 2019	UE 2020
China	510 785	508 533	0%	2%	2%
Sri Lanka	62 566	67 182	7%	0%	0%
Thailand	54 875	51 811	-6%	1%	3%
Brazil	49 276	50 206	2%	0%	0% up to oct
Hong Kong	77 765	44 100	-43%	48%	41%
Singapore	51 258	43 173	-16%	18%	19% up to aug
Malaysia	44 993	35 979	-20%	7%	9%
Indonesia	40 340	34 725	-14%	8%	4%
Australia	25 043	34 722	39%	10%	7%
Russia	35 181	25 175	-28%	0%	0%

Fromage	2019	2020	% UE origine		
			% 2020/19	UE 2019	UE 2020
United Kingdom	330 680	313 146		100%	100% up to aug
Russia	200 970	215 717	7%	0%	0%
Japan	229 177	215 709	-6%	35%	39%
EU*	140 510	141 286	1%		
United States	131 575	116 977	-11%	7300%	69%
South Korea	101 130	115 048	14%	28%	33% up to oct
China	85 542	97 588	14%	16%	19%
Australia	74 341	72 940	-2%	24%	24%
Switzerland	48 153	54 327	13%	98%	98%
Mexico	39 826	53 289		1%	0% up to aug

\* En de tonnes (1) en équivalent beurre Sources: IHS MARKIT/GTA

Rédaction : direction Marchés, études et prospective - Service Analyses et fonctions transversales et multifilaires

- Unité Système d'information économique / Contact : U\_SD@franceagrimer.fr Tel : 01.73.30.30.00 - Fax : 01.73.30.30.30

FranceAgriMer s'efforce de diffuser des informations exactes et à jour et corrigera, dans la mesure du possible, les erreurs qui lui seront signalées.

Toutefois, l'établissement ne peut en aucun cas être tenu responsable de l'utilisation et de l'interprétation de l'information contenue dans cette publication qui ne vise pas à délivrer des conseils personnalisés.

Copyright : tous droits de reproduction réservés, sauf autorisation de FranceAgriMer



Directrice de la publication : Christine Avelin / Rédaction : direction Marchés, études et prospective

12 rue Henri Rol-Tanguy / TSA 20002 / 93555 Montreuil cedex

Tél. : +33 1 73 30 30 00 — [www.franceagrimer.fr](http://www.franceagrimer.fr)

[@FranceAgriMerFR](https://twitter.com/FranceAgriMerFR) [in](https://www.linkedin.com/company/franceagrimer) FranceAgriMer